

Dipartimento di Prevenzione

Direttore: Dott. Mauro Negro

Telefono: 0172/699229-228-202

E-mail.: dip.prevenzione.aslcn1@legalmail.it

**PIANO AZIENDALE INTEGRATO DEI CONTROLLI DI SANITÀ
PUBBLICA VETERINARIA E DI SICUREZZA ALIMENTARE**

PAISA
anno 2026

Programmazione

Coordinatore Gruppo PAISA: Dott.ssa Cristina Candela

Sostituto: Dott.ssa Tatiana Mondino

INDICE

Parte generale

1. ALIMENTI E SICUREZZA ALIMENTARE

1.1 Controlli ufficiali su operatori/stabilimenti

Operatori/stabilimenti Registrati Reg. CE 852/2004: PRODUZIONE PRIMARIA

A. Requisiti generali in materia di igiene per la produzione primaria e le operazioni associate

B. Controlli su stalle autorizzate all'attività di mungitura

Operatori/stabilimenti Registrati Reg. CE 852/2004: TRASFORMAZIONE

Operatori/stabilimenti Registrati Reg. CE 852/2004: SOMMINISTRAZIONE E COMMERCIALIZZAZIONE

Stabilimenti riconosciuti Reg. CE 853/2004

Stabilimenti riconosciuti Reg. CE 852/2004

Stabilimenti Registrati Reg. CE 2023/2006: MOCA

1.2 Controlli ufficiali su prodotti/merci per norma orizzontale e categoria di alimenti

2. MANGIMI e sicurezza dei mangimi (compresi i mangimi OGM)

2.1 Controlli ufficiali su stabilimenti/produttori

Operatori Settore dei Mangimi primari

Operatori Settore dei Mangimi post-primari

2.2 Controlli ufficiali sull'alimentazione animale (Piani di campionamento)

3. SALUTE ANIMALE

3.1 Controlli ufficiali su identificazione e Registrazione degli animali (anagrafe)

3.2 Controlli sul farmaco veterinario

A. Sorveglianza sull'impiego del farmaco per uso veterinario nella produzione primaria DPA (Piano Regionale di farmacovigilanza)

B. Sorveglianza sull'impiego del farmaco per uso veterinario in attività NON - DPA

C. Attività integrata negli allevamenti

3.3 Controlli ufficiali sulla riproduzione animale

3.4 Controlli ufficiali per importazioni e scambi di animali vivi, sperma, embrioni

3.5 Controlli sulle malattie infettive animali

A. Piani di sorveglianza, monitoraggio, eradicazione

MALATTIE DEI BOVINI

MALATTIE DEI SUINI

MALATTIE DEGLI OVI-CAPRINI

MALATTIE DEGLI EQUIDI

MALATTIE NEGLI ALLEVAMENTI AVICOLI

MALATTIE NEGLI ALLEVAMENTI ITTICI

PIANI DI SORVEGLIANZA NEL SETTORE APISTICO

B. Prevenzione e controllo delle zoonosi – controllo delle popolazioni selvatiche ai fini della tutela della salute umana e dell'equilibrio fra uomo, animale e ambiente

4. SOTTOPRODOTTI DI ORIGINE ANIMALE

4.1 Controlli ufficiali su stabilimenti/impianti riconosciuti Reg. CE 1069/2009

4.2 Controlli ufficiali su stabilimenti/impianti Registrati Reg. CE 1069/2009

5. BENESSERE DEGLI ANIMALI

5.1 Controlli ufficiali sul benessere degli animali negli allevamenti

5.2 Controlli ufficiali sulla protezione degli animali durante il trasporto

5.3 Controlli ufficiali sulla protezione degli animali durante l'abbattimento (Reg. CE 1099/2009)

5.4 Controlli sulla protezione degli animali utilizzati a fini scientifici

6. PRODOTTI FITOSANITARI

6.1 Controlli ufficiali sulla commercializzazione dei prodotti fitosanitari

6.2 Controlli ufficiali sull'uso dei prodotti fitosanitari e utilizzo sostenibile dei pesticidi

Audit sulle Autorità competenti

Formazione

Sorveglianza acque potabili

Acque minerali naturali e di sorgente

Laboratori che eseguono analisi per le imprese alimentari

Malattie trasmesse da alimenti

Parte generale

ORGANIZZAZIONE GENERALE DEI SERVIZI

Dipartimento di Prevenzione

Sede: Fossano via Lancimano 39

S.C. Servizio Igiene Alimenti e Nutrizione

1 sede centrale: Fossano

4 sedi distrettuali: Cuneo, Mondovì, Saluzzo, Savigliano

S.C. Servizio Sanità Animale

1 sede centrale: Savigliano

4 sedi distrettuali: Cuneo, Fossano, Saluzzo, Mondovì

S.C. Igiene degli Alimenti di Origine Animale

1 sede centrale: Fossano

3 sedi distrettuali: Cuneo, Mondovì, Savigliano-Saluzzo

S.C. Igiene degli Allevamenti e delle Produzioni Zootecniche

1 sede centrale: Fossano

4 sedi distrettuali: Cuneo, Mondovì, Saluzzo, Savigliano

S.C. Presidio Multizonale di Profilassi e Polizia Veterinaria

1 sede centrale: Boves

PERSONALE IN ORGANICO

SCHEDA RILEVAZIONE UNITA' ORGANIZZATIVE E RISORSE UMANE ASL CN1 - ANNO 2026

Authority	N. of organisational unit(A)			Human resources (nr)												Human resources (full time equivalent)							
				Veterinarians (B)			Other fields (altre figure profess.) (C)			Auxiliaries/ technicians (D)			Administrative staff (E)			Veterinarians (F)		Other fields (G)		Auxiliaries/ technicians (H)		Administrative staff (I)	
	centrale (1)	periferiche (2)	totale(3)	gov full time (1)	gov part time (2)	contratto a tempo deter.(3)	priv (convenzionati)(4)	gov full time (1)	gov part time (2)	contratto a tempo deter.(3)	priv (convenzionati)(4)	gov full time (1)	gov part time (2)	contratto a tempo deter.(3)	priv (convenzionati)(4)	gov(1)	priv (convenzionati)(2)	gov (1)	priv (convenzionati)(2)	gov (1)	priv (convenzionati)(2)	gov (1)	priv (convenzionati)(2)
ASL SV (A) ^(b)	1	4	5	54	3		8					3				56,3	4			3			
ASL SV (B) ^(c)	1	3	4	27	1		10					4				27,7	5			3,5			
ASL SV (C) ^(d)	1	4	5	19	1		2					7	1			19,8	1			7,5			
ASL SIAN ^(e)	1	4	5					6				13						6		13			
PMPPV ^(h)	1	2	3	3								9				3				9			

Il Comparto Amministrativo delle Strutture di Sicurezza Alimentare del Dipartimento di Prevenzione è organizzato in poli amministrativi a competenza integrata. L'interfaccia con l'utenza è garantita attraverso un front-office, unico per tutte le Strutture, per ogni ambito territoriale.

GRUPPO PROGETTO PAISA

Dott.ssa Cristina Candela – Coordinatore Dott.ssa Tatiana Mondino – Sostituto	S.C. Igiene degli Alimenti di Origine Animale (Svet B) S.C. Igiene degli Alimenti Origine Animale (Svet B)
Dott. Marcello Caputo Dott. Sergio Miaglia Dott. Tiziano Vecile	S.C. Servizio Igiene Alimenti e Nutrizione (Sian)
Dott. Claudio Caruso Dott.ssa Valentina Vottero Dott.ssa Cristina Biolatti Dott.ssa Sara Barresi Dott.ssa Francesca Oberto	S.C. Sanità Animale (Svet A)
Dott. Mauro Negro Dott.ssa Tatiana Mondino Dott.ssa Bruna Borello Dott.ssa Cristina Candela	S.C. Igiene degli Alimenti Origine Animale (Svet B)
Dott. Dario Dutto Dott. Dario Gentile Dott. Stefano Prono Dott.ssa Laura Mattalia	S.C. Igiene Allevamenti e Produzioni Zootecniche (Svet C)
Dott. Roberto Sapino Dott.ssa Cristina Jacono	S.C. Presidio Multizonale di Profilassi e Polizia Veterinaria (PMPPV)

COORDINAMENTO VETERINARIO

Dott. Roberto Sapino - Coordinatore	S.C. Presidio Multizonale di Profilassi e Polizia Veterinaria
Dott. Mauro Negro Dott. Claudio Caruso	S.C. Sanità Animale (Svet A)
Dott. Mauro Negro Dott.ssa Bruna Borello	S.C. Igiene degli Alimenti di Origine Animale (Svet B)
Dott. Dario Dutto Dott. Stefano Prono	S.C. Igiene Allevamenti e Produzioni zootecniche (Svet C)
Dott. Roberto Sapino Dott. Luca Orlando	S.C. Presidio Multizonale di Profilassi e Polizia Veterinaria (PMPPV)

NODO ALLERTA DIPARTIMENTALE

Dott. Sergio Miaglia Dott.ssa Ilaria Gorrasi - Sostituto	S.C. Servizio Igiene Alimenti e Nutrizione (Sian)
Dott.ssa Erika Anesa Dott.ssa Giulia Fantone – Sostituto	S.S. C.C. Veterinarie

Il Dipartimento di Prevenzione, settore Sicurezza Alimentare, gestisce la sua funzione di controllo attraverso la relazione tra Gruppo PAISA - Coordinamento Veterinario - Strutture Complesse - Nodo di Allerta.

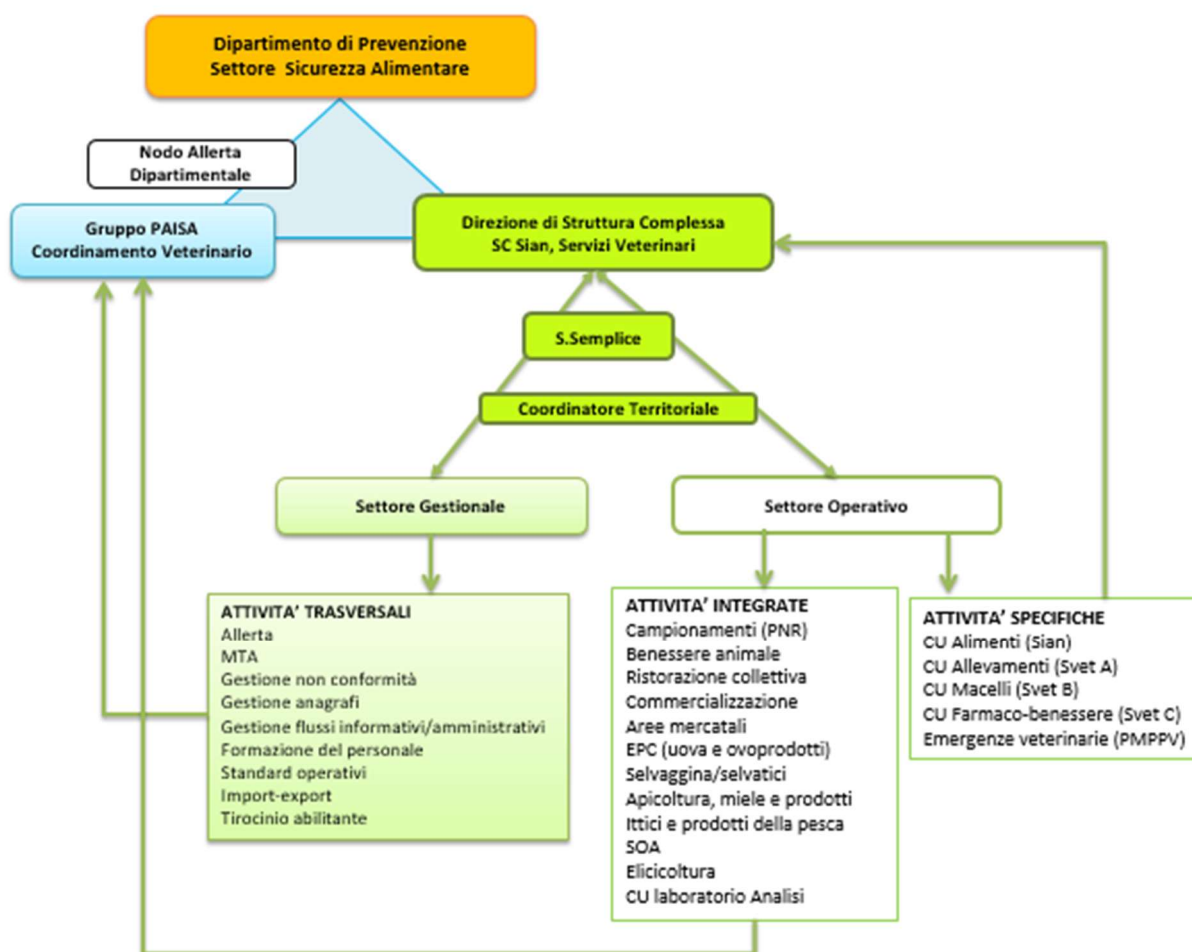
Il Gruppo progetto PAISA ed il Coordinamento Veterinario hanno il mandato di garantire una collaborazione efficiente ed efficace tra le Strutture per la programmazione/attuazione dei controlli ufficiali e di definire le modalità operative più appropriate per il raggiungimento degli obiettivi.

Le Allerte alimentari, per le quali spesso è necessario un intervento rapido, vengono gestite dal Dipartimento attraverso il **Nodo Allerta** che si interfaccia direttamente con le Strutture Complesse ed il personale designato per i controlli.

Le Strutture Complesse (Sian, Svet A, B, C e PMPPV) adottano il medesimo modello organizzativo finalizzato ad un approccio lavorativo integrato e flessibile pur mantenendo la specificità propria di ogni Struttura.

Nel dettaglio il modello organizzativo è così strutturato:

- **la Direzione di Struttura Complessa**, a cui afferiscono le Strutture Semplici e i referenti ambito locale, ha relazioni con il Gruppo PAISA - Coordinamento Veterinario e con il Nodo Allerta dipartimentale;
- **il Settore Gestionale** si occupa delle tematiche comuni a tutte le Strutture Complesse e garantisce l'approccio uniforme a tutte le attività trasversali;
- **il Settore Operativo** si occupa delle attività svolte sul territorio, suddivise in attività integrate e attività specifiche.



S.C. Servizio Igiene Alimenti e Nutrizione

Direttore

Sostituto

Referenti ambito locale Nord (Fossano Savigliano Saluzzo)

Referenti ambito locale Sud (Cuneo-Mondovì)

Dott. Marcello Caputo

Dott. Sergio Miaglia

Dott. Sergio Miaglia

Dott.ssa Daniela Timitilli

S.C. Servizio Sanità Animale

Direttore Sostituto

Sostituto

Struttura Semplice Cuneo Mondovì

Struttura Semplice Fossano Savigliano Saluzzo

Struttura Semplice Igiene urbana e zoonosi

Referenti ambito locale (Cuneo)

Referenti ambito locale (Mondovì)

Referenti ambito locale (Fossano)

Referenti ambito locale (Savigliano)

Referenti ambito locale (Saluzzo)

Dott. Mauro Negro

Dott. Claudio Caruso

Dott. Valentina Vottero

Dott. Claudio Caruso

Dott. Fabrizio Milla

Dott.ssa Valentina Vottero

Dott. Paolo Bottero

Dott. Cristina Biolatti

Dott. Giovanni Allasia

Dott. Andrea Curti

S.C. Igiene degli Alimenti di Origine Animale

Direttore

Sostituto

Struttura Semplice Programmazione Sicurezza Alimentare –
Alimenti di origine animale

Referenti ambito locale (Cuneo)

Referenti ambito locale (Mondovì)

Referenti ambito locale (Fossano Savigliano Saluzzo)

Dott. Mauro Negro

Dott. Roberto Sapino

Dott. Andrea Badino

Dott. Stefano Barisone

Dott. Andrea Badino

Dott.ssa Monica Giberti

S.C. Igiene degli Allevamenti e delle Produzioni Zootecniche

Direttore

Sostituto

Struttura Semplice Programmazione Sicurezza Alimentare –
Produzioni zootecniche

Referenti ambito locale (Cuneo)

Referenti ambito locale (Mondovì)

Referenti ambito locale (Fossano-Savigliano)

Referenti ambito locale (Saluzzo)

Dott. Dario Dutto

Dott. Stefano Prono

Dott. Dario Gentile

Dott. Andrea Dadone

Dott. Sergio Grasso

Dott. Stefano Prono

Dott. Dario Gentile

S.C. Presidio Multizonale di Profilassi e Polizia Veterinaria

Direttore

Sostituto/Referente PSA

Referente PMPPV/Allerta

Coordinatore degli Operatori Tecnici

Dott. Roberto Sapino

Dott. Luca Orlando

Dott.ssa Cristina Jacono

Costanzo Nallino

SETTORE GESTIONALE: REFERENZE ATTIVITÀ TRASVERSALI

Allerta	Dott. Sergio Miaglia Dott.ssa Erika Anesa Dott. Dario Gentile	Sian, Svet B-C
MTA	Dott.ssa Daniela Timitilli Dott. Claudio Caruso Dott.ssa Valeria Raviolo Dott.ssa Marina Barberis	Sian, Svet A-B-C
Gestione non conformità	Direttore e/o sostituto	Sian, Svet A-B-C
Gestione anagrafi	Dott. Sergio Miaglia Dott.ssa Valentina Vottero Dott.ssa Bruna Borello Dott. Dario Gentile	Sian, Svet A-B-C
Gestione flussi informativi/amministrativi	Dott. Sergio Miaglia Dott.ssa Valentina Vottero Dott.ssa Bruna Borello Dott. Dario Gentile	Sian, Svet A-B-C
Formazione del personale	Dott. Sergio Miaglia Dott.ssa Stefania Zicarelli Dott.ssa Cristina Candela Dott. Andrea Dadone	Sian, Svet A-B-C
Standard operativi	Dott. T pall Tiziano Vecile Dott.ssa Cristina Biolatti Dott. Stefano Barisone Dott. Stefano Prono Dott.ssa Cristina Jacono	Sian, Svet A-B-C, PMPPV
Import-Export	Dott. Sergio Miaglia Dott. Davide Beccaria Dott. Fabrizio Rinaldi Dott.ssa Rosella Bocca	Sian, Svet A-B-C
Tirocinio abilitante	Dott.ssa Stefania Zicarelli Dott.ssa Federica Bellino Dott. Marina Barberis	Svet A-B-C

SETTORE OPERATIVO: REFERENZE ATTIVITÀ INTEGRATE

Campionamenti PNR (allevamento-macello)	Dott. Gabriele Costadura Dott.ssa Laura Mattalia* Dott. Stefano Prono	Svet B-C
Benessere animale (allevamento-macello-trasporto)	Dott. Davide Beccaria Dott.ssa Monica Giberti, Dott. Andrea Badino Dott. Andrea Dadone*, Dott.ssa Silvia Giraudò	Svet A-B-C
Ristorazione Collettiva	Dott. Sergio Miaglia* Dott.ssa Valeria Raviolo	Sian, Svet B
Commercializzazione Distribuzione dettaglio	Dott. Sergio Miaglia, Dott. T pall Tiziano Vecile Dott.ssa Cristina Candela* Dott. Dario Gentile	Sian, Svet B-C
Aree mercatali	T pall Renato Garro, T pall Silvia Ambrogio Dott. Daniele Giacomo Costamagna* Dott.ssa Francesca Dogliani	Sian, Svet B-C
EPC (uova e ovoprodotti)	Dott. Giancarlo Barbero Dott. Alfio Cucchiatti, Dott.ssa Tatiana Mondino*	Svet A-B
Selvaggina/selvatici	Dott. Andrea Avagnina* Dott. Erika Anesa	Svet A-B
Apicoltura, miele e prodotti dell'alveare	Dott.ssa Manuela Degioanni Dott.ssa Maria Carla Altana Dott.ssa Fiorella Rosa*, Dott.ssa Francesca Malusà Dott.ssa Cristina Jacono	Svet A-B-C, PMPPV
Ittici e prodotti della pesca	Dott. Luca Gindro* Dott. Stefano Barisone	Svet A-B
Sottoprodotti origine animale	Dott.ssa Monica Giberti Dott. Sergio Grasso*, Dott.ssa Sabrina Amico	Svet B-C
Elicicoltura	Dott.ssa Antonella Ellena Dott.ssa Erika Anesa*	Svet A-B
CU Laboratorio Analisi	Dott. Sergio Miaglia, Dott.ssa Annalisa Lorenzato, Dott.ssa Raffaella Nappi, Dott.ssa Maria Elena Ca- reddu, Dott.ssa Chiara Mulasso, Dott. Gabriele Costa- dura, Dott.ssa Tatiana Mondino, Dott. Stefano Prono*, Dott.ssa Laura Mattalia	Sian, Svet A-B-C

(*Coordinatore/Coordinatrice)

AUTORITÀ COMPETENTE

L'ASL CN1 ha disposto, vista la DD 18/01/2023 n. 80/A1400A/2023, di delegare l'esercizio delle funzioni di Autorità Competente, nell'ambito delle rispettive competenze, ai Direttori delle strutture complesse Igiene degli Alimenti e Nutrizione, Sanità animale, Igiene degli Alimenti di Origine Animale, Igiene Allevamenti e Produzioni Zootecniche, S.C. Presidio Multizonale di Profilassi e Polizia Veterinaria. In caso di assenza del Direttore della S.C. per ferie, malattia o altro impedimento le funzioni di Autorità Competente sono affidate al sostituto preventivamente designato.

L'organo di controllo dell'Autorità Competente è il personale ispettivo deputato ad eseguire il controllo ufficiale sul territorio appartenente ai diversi profili professionali del Dipartimento di Prevenzione: Veterinari, Medici, Biologi, Tecnici della Prevenzione o altra figura incaricata a tale scopo. I certificatori autorizzati sono i Veterinari, Medici, Biologi afferenti al Dipartimento di Prevenzione.

I provvedimenti adottabili in caso di non conformità di ridotta gravità possono essere disposti e convalidati direttamente dal personale ispettivo quale organo di controllo dell'Autorità Competente, e notificati all'operatore interessato e agli aventi diritto con le indicazioni obbligatorie delle possibilità di ricorso; la documentazione deve essere disponibile all'Autorità Competente per il controllo di merito.

I provvedimenti di carattere ordinatorio e cautelare adottabili nel caso di rilevamento di non conformità gravi la cui opera di rimozione comporti importanti limitazioni di carattere funzionale ed economico nelle attività sottoposte a controllo ufficiale, predisposti dal personale ispettivo appartenente alla struttura o da organi di controllo esterni, devono essere convalidati dall'Autorità Competente possibilmente entro 48 ore e successivamente notificati all'operatore interessato e agli aventi diritto.

ORGANIZZAZIONE E GESTIONE DEI CONTROLLI UFFICIALI

L'organizzazione territoriale dipartimentale dell'ASL CN1 è basata su una peculiare situazione di alta dispersione e bassa densità di popolazione. Sia il patrimonio zootecnico sia le attività agro-alimentari rappresentano una parte caratterizzante di questa ASL e costituiscono mediamente più del 50% delle attività presenti in Regione Piemonte. In un contesto così vasto la Direzione del Dipartimento di Prevenzione adotta una procedura specifica per il controllo ufficiale e l'espletamento degli atti previsti dagli articoli 137 e 138 del Reg. UE 2017/625 in modo da garantire l'efficacia e l'adeguatezza nonché l'imparzialità, la qualità e la coerenza dei controlli ufficiali.

Inoltre, anche a causa delle numerose attività non inserite nelle programmazioni e vista la carenza di personale per via del forte turn-over, le attività integrate/vicarianti/congiunte tra le strutture di Sicurezza Alimentare rappresentano la migliore soluzione per l'espletamento dei controlli.

STANDARD DI FUNZIONAMENTO DELL'A.C.

Ai fini del mantenimento dello Standard previsto dall'accordo CSR 46/2013 proseguiranno nel corso dell'anno l'aggiornamento e il monitoraggio della coerenza agli elementi di conformità individuati dalle "Linee guida per il funzionamento ed il miglioramento dell'attività di controllo ufficiale da parte del Ministero della salute, delle Regioni e Province autonome e delle AASSLL in materia di sicurezza degli alimenti e sanità pubblica veterinaria" tramite l'uso delle check-list.

Questo accordo non sostituisce la valenza cogente della legislazione, ma raggruppa in un'ottica sistematica e di carattere gestionale (Standard), i requisiti previsti dal Regolamento UE n. 625/2017, da applicare a tutti i livelli di autorità competente di cui all'art. 2 del D. Lgs n. 193/2007.

Ogni struttura provvede ad organizzare ed attuare azioni di monitoraggio e verifiche di efficacia adeguate e coerenti con l'organizzazione del Servizio e gli obiettivi specifici indicati dalla programmazione PAISA adottando indirizzi ed azioni correttive in funzione delle criticità rilevate.

Programmazione e rendicontazione dei controlli ufficiali e altre attività ufficiali

1. ALIMENTI E SICUREZZA ALIMENTARE

1.1 Controlli ufficiali su operatori/stabilimenti

I Regolamenti comunitari stabiliscono che le Autorità competenti di ogni stato membro effettuino attività ispettiva e di audit presso gli stabilimenti che producono alimenti, al fine di verificare la conformità alle disposizioni normative.

Operatori/stabilimenti Registrati Reg. CE 852/2004: PRODUZIONE PRIMARIA

A. Requisiti generali in materia di igiene per la produzione primaria e le operazioni associate

Operatori/ Stabilimenti Registrati (Reg. CE 852/2004)	Attività	RISCHIO	Frequenza annuale minima dei controlli		N° imprese attive al 01/01	N° controlli programmati PAISA		N° controlli effettuati PAISA al 31/12		Servizi coinvolti
			Controlli totali annuali	di cui Audit		N° ispezioni	N° audit	N° ispezioni	N° audit	
PRODUZIONI ANIMALI	Caccia (<i>attività Registrate 852</i>)	alto	20%	0	0					SVET B
		medio	20%	0	0					SVET B
		basso	20%	0	4	0				SVET B
	Pesca (<i>imprese Registrate 852 che effettuano attività di pesca professionale</i>)	alto	20%	0	0	0				SVET A
		medio	20%	0	0	0				SVET A
		basso	20%	0	0	0				SVET A
	Raccolta molluschi (<i>imprese Registrate 852 che effettuano attività di produzione/raccolta molluschi</i>)	alto	20%	0	0	0				SVET A
		medio	20%	0	0	0				SVET A
		basso	20%	0	0	0				SVET A
	Produzione di alimenti in allevamento per la vendita diretta al consumatore di latte crudo e uova	alto	100%	0	0					SVET C
		medio	100%	0	1	1				SVET C
		basso	100%	0	3	2				SVET C
	Vendita diretta di miele da parte dell'apicoltore	alto	20%	0	0					SVET A SVET B SVET C PPMV
		medio	20%	0	0					SVET A SVET B SVET C PPMV
		basso	20%	0	358	72				SVET A SVET B SVET C PPMV
	Acquacoltura (<i>in concomitanza con i controlli integrati per le malattie degli allevamenti ittici</i>)	alto	100%	0	10	10				SVET A
		medio	100%	0	7	7				SVET A
		basso	100%	0	0	0				SVET A

COLTIVAZIONI AGRICOLE	Raccolta vegetali spontanei	alto	Come da programmazione Regionale (programma di controllo della produzione primaria e dell'uso dei prodotti fitosanitari)		0	0			SIAN
		medio			1	0			SIAN
		basso			19	0			SIAN
	Coltivazioni permanenti ad uso alimentare umano	alto			2	0			SIAN
		medio			116	0			SIAN
		basso			261	0			SIAN
	Coltivazioni non permanenti ad uso alimentare umano	alto			0	0			SIAN
		medio			62	0			SIAN
		basso			62	0			SIAN

Micologia

(Vigilanza su produzione e commercializzazione/Organizzazione delle attività a supporto della raccolta privata)

Gli ispettorati micologici programmano le attività relative alla vigilanza su produzione e commercializzazione, l'organizzazione delle attività a supporto della raccolta privata e il supporto in casi di sospetta intossicazione da funghi.

B. Controlli su stalle autorizzate all'attività di mungitura

Tipologia controllo	Regime autorizzativo	Frequenza minima controlli	N° allevamenti attivi al 01/01	N° allevamenti da controllare	N° allevamenti controllati	Servizi coinvolti
Ispezione	Reg. CE 853/2004 e/o D.M. 185/91	15% delle aziende	770	116		SVET C

Tipologia controllo	Regime autorizzativo	Frequenza minima controlli	N° allevamenti attivi al 01/01	N. allevamenti da controllare con ciclo completo	N. allevamenti controllati con ciclo completo	Servizi coinvolti
Campionamento (ciclo completo)	Reg. CE 853/2004	20% delle aziende	770	154		SVET C
Campionamento (ciclo completo)	D.M. 185/91	100% delle aziende	18	18		SVET C

Tipologia controllo	Strutture	Frequenza minima controlli	N° imprese attive al 01/01	N° sessioni di campionamento da effettuare	N° sessioni di campionamento da effettuati	Servizi coinvolti
Piano Latte crudo ai distributori	allevamenti	Vedi Piano	3	1		SVET C
	distributori	Vedi Piano	8	8		SVET C

C. Controlli per la sicurezza alimentare in azienda e per la prevenzione, il controllo e l'eradicazione di alcune encefalopatie spongiformi trasmissibili – CGO 4 e CGO 9

SPECIE ANIMALE	Condizionalità Rafforzata N. controlli programmati PAISA				N° controlli programmati PAISA (Totale complessivo)	N° controlli effettuati PAISA al 31/12	Servizi coinvolti
	Casuale	Classe di rischio A	Classe di rischio B	Classe di rischio C			
API	0	1	0	4	5		SVET C
ASINI	1	3	0	2	6		SVET C
AVICOLI ORNAMENTALI	0	0	0	0	0		SVET C
BOVINI	7	11	8	1	27		SVET C

BUFALINI	0	0	0	0	0		SVET C
CAPRINI	1	0	1	0	2		SVET C
CAVALLI	2	3	0	0	5		SVET C
GALLUS GALLUS	3	2	0	0	5		SVET C
LAGOMORFI	1	2	1	1	5		SVET C
MULI	0	0	0	0	0		SVET C
OVINI	2	1	0	0	3		SVET C
SUINI	0	2	1	0	3		SVET C
TACCHINI	0	0	0	0	0		SVET C
TOTALE	17	25	11	8	61	0	SVET C

Operatori/stabilimenti Registrati Reg. CE 852/2004: TRASFORMAZIONE

Operatori/ Stabilimenti Registrati (Reg. CE 852/2004)	Attività	RISCHIO	Frequenza annuale minima dei controlli		N° imprese attive al 01/01	N° controlli programmati PAISA		N° controlli effettuati PAISA al 31/12		Servizi coinvolti
			Controlli totali annuali	di cui Audit		N° ispezioni	N° audit	N° ispezioni	N° audit	
VEGETALI (produzione, trasformazione, confezionamento)	Lavorazione di frutta e di ortaggi (esclusi i succhi di frutta e di ortaggi)	alto	50%		0	0				SIAN
		medio	33%		8	0				SIAN
		basso	20%		49	9				SIAN
	Produzione di bevande di frutta /ortaggi	alto	50%		0	0				SIAN
		medio	33%		1	0				SIAN
		basso	20%		2	0				SIAN
	Produzione di olii e grassi vegetali	alto	50%		0	0				SIAN
		medio	33%		0	0				SIAN
		basso	20%		7	1				SIAN
	Produzione di bevande alcoliche	alto	50%		0	0				SIAN
		medio	33%		4	1				SIAN
		basso	20%		130	26				SIAN
	Lavorazione di cereali, semi, legumi e tuberi	alto	50%		0	0				SIAN
		medio	33%		2	0				SIAN
		basso	20%		35	7				SIAN
	Produzione/confeziona mento di zucchero	alto	50%		0	0				SIAN
		medio	33%		0	0				SIAN
		basso	20%		1	0				SIAN
	Lavorazione del caffè	alto	50%		1	0				SIAN
		medio	33%		1	0				SIAN
		basso	20%		13	7				SIAN
	Lavorazione del té ed altri vegetali per infusi	alto	50%		0	0				SIAN
		medio	33%		0	0				SIAN
		basso	20%		5	1				SIAN
PRODOTTI DA FORNO E PASTICCERIA,	Produzione di pasta secca e/o fresca	alto	50%		0	0				SIAN
		medio	33%		3	0				SIAN
		basso	20%		25	5				SIAN

GELATI, PIATTI PRONTI	Produzione di pane, pizza e prodotti da forno e di pasticceria - freschi e secchi	alto	50%		17	8			SIAN
		medio	33%		49	16			SIAN
		basso	20%		501	100			SIAN
	Produzione di prodotti di gelateria (in impianti non riconosciuti)	alto	50%		2	1			SIAN
		medio	33%		11	3			SIAN
		basso	20%		67	13			SIAN
	Produzione e lavorazione del cioccolato, produzione pastigliaggi, gomme, confetti, caramelle, ecc.	alto	33%		2	0			SIAN
		medio	16%		3	0			SIAN
		basso	10%		25	2			SIAN
	Produzione di cibi pronti in genere	alto	50%		2	1			SIAN
		medio	33%		22	7			SIAN
		basso	20%		95	19			SIAN
ALTRI ALIMENTI	Sale	alto			0	0			SIAN
		medio			0	0			SIAN
		basso			0	0			SIAN
	Produzione delle bibite analcoliche e di altre acque in bottiglia (per le acque minerali fare riferimento al capitolo Acque minerali naturali e di sorgente)	alto	50%		0	0			SIAN
		medio	33%		0	0			SIAN
		basso	20%		3	0			SIAN
PRODOTTI DI ORIGINE ANIMALE	Macellazione ed eviscerazione di prodotti della pesca presso aziende di acquacoltura	alto	100%		0	0			SVET A SVET B
		medio	100%		1	1	0		SVET A SVET B
		basso	100%		1	1	0		SVET A SVET B
	Macellazione di avicicoli presso aziende agricole	alto	100%		0	0			SVET A SVET B
		medio	100%		1	1	0		SVET A SVET B
		basso	100%		6	6	0		SVET A SVET B
	Lavorazione e trasformazione di carne, prodotti a base di carne e preparazioni di carni in impianti non riconosciuti funzionalmente annessi a esercizi di vendita, contigui o meno ad essi	alto	33%		7	1	0		SVET B
		medio	33%		57	17	0		SVET B
		basso	33%		227	74	0		SVET B
	Lavorazione e trasformazione di prodotti della pesca in impianti non riconosciuti funzionalmente annessi a esercizi di vendita, contigui o meno ad essi	alto	33%		0	0			SVET B
		medio	33%		1	0			SVET B
		basso	33%		4	1			SVET B
	Raccolta e lavorazione di prodotti dell'apiario (inteso come centro di conferimento e non come produzione primaria)	alto	33%		0	0			SVET A SVET B SVET C PPMV
		medio	25%		0	0			SVET A SVET B SVET C PPMV

		basso	20%		70	14				SVET A SVET B SVET C PPMV
	Produzione di prodotti a base di latte (in impianti non riconosciuti)	alto	100%		0	0	0			SVET C
		medio	50%		14	7	0			SVET C
		basso	33%		57	18	0			SVET C

Operatori/stabilimenti Registrati Reg. CE 852/2004: SOMMINISTRAZIONE E COMMERCIALIZZAZIONE

Operatori/Stabilimenti Registrati (Reg. CE 852/2004)	Attività	RISCHIO	Frequenza annuale minima dei controlli		N° imprese attive al 01/01	N° controlli programmati PAISA		N° controlli effettuati PAISA al 31/12		Servizi coinvolti
			Controlli totali annuali	di cui Audit		N° ispezioni	N° audit	N° ispezioni	N° audit	
SOMMINISTRAZIONE E COMMERCIALIZZAZIONE	Ristorazione collettiva (comunità ed eventi)	alto	100%		7	7				SIAN
		medio	50%		65	32				SIAN
		basso	33%		514	169				SIAN
	Ristorazione pubblica*	alto	100%		39	39				SIAN
		medio	50%		616	163				SIAN
		basso	20%		2337	164				SIAN
	Commercio all'ingrosso di alimenti e bevande, cash and carry	alto	33%		0	0				SIAN SVET B SVET C
		medio	25%		27	6				SIAN 4 SVET B 1 SVET C 1
		basso	20%		497	99				SIAN 85 SVET B 5 SVET C 9
	Commercio al dettaglio di alimenti e bevande**	alto	33%		2	2				SIAN 2
		medio	25%		12	6				SIAN 5 SVET C 1
		basso	20%		300	55				SIAN 46 SVET C 9
	Commercio ambulante	alto	20%		4	0	0			SIAN SVET B SVET C
		medio	20%		23	4	0			SIAN SVET B SVET C
		basso	20%		284	56	0			SIAN SVET B SVET C
	Aree mercatali	alto	20%							
		medio	20%							
		basso	20%				25	0		SIAN SVET B SVET C
	Deposito conto terzi di alimenti non soggetto a riconoscimento	alto	33%		0					SIAN
		medio	25%		0					SIAN
		basso	20%		0					SIAN
Piattaforma di distribuzione alimenti	alto	33%		0					SIAN	
	medio	25%		0					SIAN	
	basso	20%		0					SIAN	

	Deposito funzionalmente, ma non materialmente annesso ad esercizi di produzione e/o vendita di alimenti	alto	33%		0				SIAN
		medio	25%		0				SIAN
		basso	20%		0				SIAN
	Trasporto di alimenti e bevande conto terzi	alto	20%		0	0			SIAN SVET B SVET C
		medio	20%		43	8			SIAN 0 SVET B 2 SVET C 6
		basso	20%		61	12			SIAN 11 SVET C 1

*Ristorazione Pubblica: obiettivo totale >40 tendente al 45 % suddiviso per aree di rischio: per l'alto si punterà al raggiungimento del 100%, e per il medio ed il basso un totale del 40% con un focus particolare sulle attività con vigilanza più datata nel tempo. Il totale dei sopralluoghi programmati è 366.

**Commercio al dettaglio: obiettivo totale del 20 % suddiviso per aree di rischio: alto raggiungimento del 100% (2), medio 50% (6) ed il rimanente sul basso per un totale di 63 sopralluoghi.

PROGRAMMAZIONE DEI CONTROLLI IN FUNZIONE DELLA VALUTAZIONE DEL RISCHIO - DISPONIBILITA' PERSONALE

Nell'ASL CN1 la programmazione dei controlli viene definita in base alla valutazione del rischio, modulando la programmazione delle attività in funzione delle gerarchie di priorità di rischio e considerando le risorse disponibili ed i fattori organizzativi da migliorare; per il 2026 si intende assumere una maggiore capacità di intervento soprattutto in uno dei settori più critici quale quello della ristorazione pubblica (che da solo conta circa 3000 imprese su di un territorio vasto come la provincia di Cuneo). Nella Programmazione 2026 si è data priorità a tale settore mediante una ridefinizione realistica dei numeri di programmazione, aumentando le percentuali di copertura di circa 10 punti percentuali rispetto allo scorso anno e riorientando, in generale, tutti i controlli prioritariamente verso le imprese con valutazione di rischio alta e quelli molto datati in fascia di rischio bassa e media utilizzato ogni modalità di C.U. L'interattività e trasversalità tra i diversi servizi di S.A. e le attività integrate rappresenteranno per il 2026 un punto di forza importante per lo svolgimento delle attività programmate ed il miglioramento di efficacia ed efficienza

Stabilimenti riconosciuti Reg. CE 853/2004

Stabilimenti riconosciuti (Reg. CE 853/2004) Sezione	Attività	RISCHIO	Frequenza annuale minima dei controlli		N° imprese attive al 01/01	N° controlli programmati PAISA		N° controlli effettuati PAISA al 31/12		Servizi coinvolti
			Controlli i totali annuali	di cui Audit		N° ispezioni	N° audit	N° ispezioni	N° audit	
SEZIONE 0 Attività generali	Deposito frigorifero autonomo CS	alto	100%	33%	0					
		medio	50%	33%	0					
		basso	33%	33%	7	2	1			SVET B 1 SVET C 2
	Impianto autonomo di riconfezionamento RW	alto	100%	33%	0					
		medio	50%	33%	3	1	0			SVET C
		basso	33%	33%	16	4	1			SVET C
Mercato all'ingrosso WM	alto	100%	33%	0						
	medio	50%	33%	0						
	basso	33%	33%	0						
SEZIONE I Carni di ungulati domestici	Macelli SH bovini, suini, ovini, caprini, equini, ratiti	alto	300%	20%	3	7	2			SVET B
		medio	200%	20%	12	20	4			SVET B
		basso	100%	20%	24	19	5			SVET B
	Laboratori di sezionamento CP	alto	300%	20%	0					SVET B
		medio	200%	20%	4	7	1			SVET B
		basso	100%	20%	12	10	2			SVET B

SEZIONE II	Macello SH	alto	300%	20%	0					SVET B
		medio	200%	20%	4	6	2			SVET B
		basso	100%	20%	2	2	0			SVET B
Carni di pollame e lagomorfi	Laboratori di sezionamento CP	alto	300%	20%	0					SVET B
		medio	200%	20%	3	4	2			SVET B
		basso	100%	20%	2	1	1			SVET B
SEZIONE III	Macello SH (l'ispezione va comunque prevista ad ogni seduta di	alto	300%	20%	0					SVET B
		medio	200%	20%	0					SVET B
		basso	100%	20%	0					SVET B
Carni di selvaggina d'allevamento	Laboratori di sezionamento CP	alto	300%	20%	0					SVET B
		medio	200%	20%	0					SVET B
		basso	100%	20%	0					SVET B
SEZIONE IV	Centro di lavorazione selvaggina GHE	alto	300%	20%	0					SVET B
		medio	200%	20%	0					SVET B
		basso	100%	20%	1	0	1			SVET B
Carni di selvaggina selvatica (cacciata)	Laboratori di sezionamento CP	alto	300%	20%	0					SVET B
		medio	200%	20%	0					SVET B
		basso	100%	20%	0					SVET B
SEZIONE V	Carni macinate MM	alto	300%	20%	0					SVET B
		medio	200%	20%	0					SVET B
		basso	100%	20%	0					SVET B
Carni macinate, preparazioni di carne e carni separate meccanicamente (CSM)	Preparazioni di carne MP	alto	300%	20%	0					SVET B
		medio	200%	20%	0					SVET B
		basso	100%	20%	0					SVET B
	Carne separata meccanicamente MSM	alto	300%	20%	0					SVET B
		medio	200%	20%	0					SVET B
		basso	100%	20%	0					SVET B
SEZIONE VI	Impianto di lavorazione PP di carne	alto	300%	20%	2	5	1			SVET B
		medio	200%	20%	2	3	1			SVET B
		basso	100%	20%	23	19	4			SVET B
SEZIONE VII	Centro di spedizione DC	alto	300%	20%	0					SVET B
		medio	200%	20%	0					SVET B
		basso	100%	20%	0					SVET B
Molluschi bivalvi vivi	Centro di depurazione PC	alto	300%	20%	0					SVET B
		medio	200%	20%	0					SVET B
		basso	100%	20%	0					SVET B
SEZIONE VIII Prodotti della pesca	Impianto prodotti della pesca freschi FFPP	alto	300%	20%	0					SVET B
		medio	200%	20%	0					SVET B
		basso	100%	20%	2	2	0			SVET B
	Impianto per carni di pesce separate meccanicamente MSM	alto	300%	20%	0					SVET B
		medio	200%	20%	0					SVET B
		basso	100%	20%	0					SVET B
	Impianto di trasformazione PP	alto	300%	20%	0					SVET B
		medio	200%	20%	0					SVET B
		basso	100%	20%	5	4	1			SVET B
	Mercato all'ingrosso WM	alto	300%	20%	0					SVET B
		medio	200%	20%	0					SVET B
		basso	100%	20%	0					SVET B
Impianto collettivo delle aste	alto	300%	20%	0					SVET B	
	medio	200%	20%	0					SVET B	
	basso	100%	20%	0					SVET B	
SEZIONE IX	Centro di raccolta CC	alto	300%	20%	0					SVET C
		medio	200%	20%	0					SVET C
		basso	100%	20%	1	1	0			SVET C
Latte crudo, colostro, prodotti lattiero-caseari e prodotti ottenuti dal colostro	Centro di standardizzazione PP	alto	300%	20%	0					SVET C
		medio	200%	20%	0					SVET C
		basso	100%	20%	0					SVET C
	Trattamento termico PP	alto	300%	20%	0					SVET C
		medio	200%	20%	0					SVET C
		basso	100%	20%	0					SVET C
		alto	300%	20%	0					SVET C

	Stabilimento di trasformazione PP	medio	200%	20%	15	26	4			SVET C
		basso	100%	20%	49	41	9			SVET C
		alto	200%	20%	0					SVET C
	Stagionatura PP	medio	100%	20%	2	2	0			SVET C
		basso	50%	20%	8	3	1			SVET C
SEZIONE X Uova e ovoprodotti	Centro di imballaggio EPC	alto	100%	20%	1	0	1			SVET B
		medio	50%	20%	4	2	1			SVET B
		basso	33%	20%	13	3	2			SVET B
	Stabilimento di produzione uova liquide LEP	alto	300%	20%	0					SVET B
		medio	200%	20%	0					SVET B
		basso	100%	20%	0					SVET B
	Stabilimento di trasformazione PP	alto	300%	20%	0					SVET B
		medio	200%	20%	0					SVET B
		basso	100%	20%	0					SVET B
SEZIONE XI Cosce di rana e lumache	Macello SH	alto	300%	20%	0					SVET B
		medio	200%	20%	0					SVET B
		basso	100%	20%	0					SVET B
	Stabilimento di trasformazione PP	alto	300%	20%	0					SVET B
		medio	200%	20%	0					SVET B
		basso	100%	20%	0					SVET B
SEZIONE XII Grassi fusi di origine animale e ciccioli	Centro di raccolta CC	alto	100%	20%	0					SVET B
		medio	50%	20%	0					SVET B
		basso	33%	20%	0					SVET B
	Stabilimento di trasformazione PP	alto	100%	20%	0					SVET B
		medio	50%	20%	0					SVET B
		basso	33%	20%	0					SVET B
SEZIONE XIII Stomaci, vesciche e intestini trattati	Stabilimento di trasformazione PP	alto	300%	20%	0					SVET B
		medio	200%	20%	1	1	1			SVET B
		basso	100%	20%	1	1	0			SVET B
SEZIONE XIV Gelatina	Centro di raccolta (ossa e pelli) CC	alto	300%	20%						SVET B
		medio	200%	20%						SVET B
		basso	100%	20%						SVET B
	Stabilimento di trasformazione PP	alto	300%	20%						SVET B
		medio	200%	20%						SVET B
		basso	100%	20%						SVET B
SEZIONE XV Collagene	Centro di raccolta (ossa e pelli) CC	alto	300%	20%						SVET B
		medio	200%	20%						SVET B
		basso	100%	20%						SVET B
	Stabilimento di trasformazione PP	alto	300%	20%						SVET B
		medio	200%	20%						SVET B
		basso	100%	20%						SVET B
SEZIONE XVI Alimenti altamente raffinati di origine animale (solfato di condroitina altamente raffinato, acido ialuronico, altri prodotti di cartilagine idrolizzata, chitosano, glucosamina, caglio, colla di pesce e amminoacidi)	Stabilimento di trasformazione	alto								SVET B
		medio								SVET B
		Basso								SVET B

Attività di ispezione durante le sedute di macellazione

Specie animale	N° imprese attive al 01/01	N° capi sottoposti ad ispezione		Servizi coinvolti
Ungulati domestici	40 + 2 sospesi	N. totale di capi _____ di cui	Bovini n.	SVET B
			Equini n.	SVET B
			Ovi-caprini n.	SVET B
			Suini n.	SVET B
Pollame	3			SVET B
Lagomorfi	4			SVET B
Selvaggina cacciata	1			SVET B
Cinghiali allevati	0			SVET B

Stabilimenti riconosciuti Reg. CE 852/2004

Stabilimenti riconosciuti (Reg. CE 852/2004)	Attività	RISCHIO	Frequenza annuale minima dei controlli		N° imprese attive al 01/01	N° controlli programmati PAISA		N° controlli effettuati PAISA al 31/12		Servizi coinvolti	
			Controlli totali annuali	di cui Audit		N° ispezioni	N° audit	N° ispezioni	N° audit		
Produzione e confezionamento di additivi alimentari	Produzione e confezionamento di additivi alimentari	alto	100%	33%	1	1				SIAN	
		medio	50%	33%	0	0				SIAN	
		basso	33%	33%	15	4				SIAN	
	Produzione e confezionamento di additivi, aromi ed enzimi	Produzione e confezionamento di aromi alimentari	alto	50%	33%	0	0				SIAN
			medio	33%	33%	0	0				SIAN
			basso	25%	33%	0	0				SIAN
		Produzione e confezionamento di enzimi alimentari	alto	50%	33%	0	0				SIAN
medio	33%	33%	0	0					SIAN		
basso	25%	33%	0	0					SIAN		
Alimenti particolari e integratori alimentari	Industrie Produzione/ Trasformazione/ Confezionamento alimenti senza glutine, alimenti destinati ai lattanti e ai bambini nella prima infanzia agli alimenti a fini medici speciali e ai sostituti dell'intera razione alimentare giornaliera per il controllo del peso	alto	100%	33%	0	0				SIAN	
		medio	50%	33%	0	0				SIAN	
		basso	33%	33%	4	1				SIAN	
Produzione di germogli	Produzione di germogli per l'alimentazione umana e dei semi per la produzione di germogli	alto	100%	33%	0	0				SIAN	
		medio	100%	33%	0	0				SIAN	
		basso	100%	33%	0	0				SIAN	

Stabilimenti Registrati Reg. CE 2023/2006: MOCA

Operatori/Stabilimenti Registrati (Reg. CE 2023/2006)	Attività	RISCHIO	Frequenza annuale minima dei controlli		N° imprese attive al 01/01	N° controlli programmati PAISA		N° controlli effettuati PAISA al 31/12		Servizi coinvolti
			Controlli totali annuali	di cui Audit		N° ispezioni	N° audit	N° ispezioni	N° audit	
Produzione e trasformazione di materiali e oggetti destinati a venire a contatto con alimenti MOCA (Reg. CE 2023/2006)		alto	25%	10%	0					SIAN
		medio	25%	10%	1	0				SIAN
		basso	25%	10%	44	10	1			SIAN

1.2 Controlli ufficiali su prodotti/merci per norma orizzontale e categoria di alimenti

In questa sezione sono descritte sia le attività di campionamento derivanti dai Piani nazionali, sia quelle derivanti dalla programmazione Regionale.

Norma orizzontale	Programmi di campionamento	N° campioni programmati PAISA	N° campioni effettuati PAISA al 31/12	Servizi coinvolti
Criteri microbiologici	Piano Regionale campionamenti microbiologici (Protocollo tecnico)	177		SIAN 60 SVET B 84 SVET C 33
Pesticidi negli alimenti	Piano Regionale di controllo dei residui fitosanitari	51		SIAN 47 SVET B 3 SVET C 1
Controllo vendita e uso fitosanitari	Campionamento dei formulati fitosanitari	2		SIAN
Contaminanti negli alimenti	Piano Regionale di controllo ufficiale contaminanti e tossine vegetali negli alimenti	45		SIAN 26 SVET B 12 SVET C 7
	Piano Regionale di controllo ufficiale contaminanti e tossine vegetali – Extra-piano: Determinazione di specie dei funghi e ricerca metalli pesanti	3		SIAN
	Piano Regionale di monitoraggio contaminanti ambientali e industriali in alimenti non Regolamentati	2		SIAN
	Piano Regionale di monitoraggio contaminanti agricoli e tossine vegetali naturali in alimenti non Regolamentati	4		SIAN 2 SVET B 2
Residui di sostanze farmacologicamente attive negli alimenti	Piano Nazionale per la Ricerca dei Residui (PNR)	778		SVET B (569 SH, 6 Bud, 5 EPC), SVET C (198 allev.)
	Piano di monitoraggio – Test istologico	10		SVET B
Etichettatura, indicazioni nutrizionali e sulla salute	Piano Regionale di controllo ufficiale contaminanti e tossine vegetali – Extra-piano: allergeni non dichiarati in etichetta	0		
	Piano Regionale di controllo ufficiale contaminanti e tossine vegetali – Extra-piano: etichettatura nutrizionale	2		SVET B 1 SVET C 1
Organismi geneticamente modificati (OGM) negli alimenti	Piano Regionale per il controllo degli organismi geneticamente modificati (OGM) negli alimenti	5		SIAN
Miglioratori alimentari (additivi, enzimi, aromatizzanti e coadiuvanti tecnologici)	Piano Regionale campionamento Additivi puri, aromi puri	2		SIAN
	Piano Regionale campionamento Additivi in alimenti, aromi in alimenti	9		SIAN 7 SVET B 2
Radiazioni ionizzanti e Radioattività	Piano Regionale di controllo ufficiale sugli alimenti e loro ingredienti trattati con radiazioni ionizzanti	2		SIAN 1 SVET B 1
	Programma di campionamento di matrici alimentari per il controllo della radioattività ambientale	48		SIAN 18 SVET B 11 SVET C 19
Contaminazione da migrazione di materiali a contatto con gli alimenti	Piano Regionale di controllo ufficiale dei materiali ed oggetti a contatto con gli alimenti (MOCA)	6		SIAN
Acque potabili	Programma campionamenti su acque potabili	> 600		SIAN
	Piano dei controlli della radioattività nelle acque destinate al consumo umano ai sensi del D. Lgs 28/2016	49		SIAN
Acque minerali naturali e di sorgente	Programma campionamenti su acque minerali e di sorgente	58		SIAN
Altro	Piano ufficiale di monitoraggio sulla vendita diretta latte crudo per l'alimentazione umana tramite distributori automatici	9		SVET C
	Piano Regionale di controllo della produzione primaria degli alimenti di origine non animale	4		SIAN
	Piano monitoraggio <i>Listeria monocytogenes</i> e <i>Salmonella</i> spp. per export USA	0		
	Controlli sugli alimenti in fase di scambio ed importazione	17		SVET B 14 SVET C 3

	Piano di monitoraggio armonizzato sulla resistenza agli antimicrobici di batteri zoonotici e commensali - Decisione (UE) 2020/1729	12		SVET B
	Campionamenti ufficiali ai sensi degli artt. 35 e 36 del Reg. UE 627/2019 (ricerca <i>Salmonella</i> e <i>Campylobacter</i> spp. su carcasse dopo la macellazione)	122		SVET B

Nota: Il “Piano regionale di controllo ufficiale degli additivi e aromi alimentari come materia prima e negli alimenti comprese le sostanze aromatizzanti di affumicatura anni 2025-2027” prevede il controllo minimo documentale/di identità (documenti/etichettatura) sia nel planning piano additivi in alimenti (n. 01) sia nel planning piano aromi in alimenti (n. 01).

2. MANGIMI e sicurezza dei mangimi (compresi i mangimi OGM)

Per quanto riguarda gli aspetti inerenti all'alimentazione animale, si rimanda al PNAA 2024-2026, di cui alla nota del Ministero della Salute prot. n. 32666 del 27/12/2023 con successiva errata corrige prot. n. 3670 del 19/01/2024 e nota ministeriale prot. n. 5164 del 19/02/2026 relativa alle modifiche di programmazione inerenti l'anno 2026.

2.1 Controlli ufficiali su stabilimenti/produttori

Operatori Settore dei Mangimi primari e post-primari

ATTIVITÀ	N° OSM	N° OSM SUDDIVISI PER RISCHIO			N° controlli programmati PAISA	N° controlli effettuati PAISA al 31/12	Servizi coinvolti
DEPOSITO		RICONOSCIUTO (min 1 ispezione/2 anni)	Alto:				
			Medio:				
			Basso:				
		REGISTRATO (min 1 ispezione/2 anni)	Alto:				
			Medio:				
			Basso:	22	7		SVET C
ESSICCATOIO		RICONOSCIUTO (min 1 ispezione/anno)	Alto:				
			Medio:				
			Basso:				
		REGISTRATO (min 1 ispezione/anno)	Alto:				
			Medio:				
			Basso:	50	25		SVET C
FORNITURA SOTTOPRODOTTI INDUSTRIA AGROALIMENTARE		RICONOSCIUTO (min 1 ispezione/2 anni)	Alto:				
			Medio:				
			Basso:				
		REGISTRATO (min 1 ispezione/2 anni)	Alto:				
			Medio:				
			Basso:	78	16		SVET C
INTERMEDIARIO compresi intermediari senza magazzino da effettuare sulla base della valutazione del rischio		RICONOSCIUTO (min 1 ispezione/2 anni)	Alto:				
			Medio:				
			Basso:	13	5		SVET C
		REGISTRATO (min 1 ispezione/2 anni)	Alto:				
			Medio:				
			Basso:	159	13		SVET C
MANGIMIFICIO		RICONOSCIUTO (min 1 ispezione/anno)	Alto:				
			Medio:	6	12		SVET C
			Basso:	25	25		SVET C
		REGISTRATO (min 1 ispezione/anno)	Alto:				
			Medio:				
			Basso:	37	37		SVET C
MOLINO		RICONOSCIUTO (min 1 ispezione/anno)	Alto:				
			Medio:				
			Basso:				

		REGISTRATO (min 1 ispezione/anno)	Alto:					
			Medio:					
			Basso:	8	8		SVET C	
OSM PRIMARIO		RICONOSCIUTO sulla base della valutazione del rischio	Alto:					
			Medio:					
			Basso:					
		REGISTRATO sulla base della valutazione del rischio	Alto:					
			Medio:					
			Basso:	7934	80			SVET C
TRASPORTATORE		RICONOSCIUTO sulla base della valutazione del rischio	Alto:					
			Medio:					
			Basso:					
		REGISTRATO sulla base della valutazione del rischio	Alto:					
			Medio:	1	1			SVET C
			Basso:	139	17			SVET C
TOTALE PARZIALE ISPEZIONI SU OSM		RICONOSCIUTO	Alto:					
			Medio:	6	12		SVET C	
			Basso:	38	30		SVET C	
		REGISTRATO	Alto:					
			Medio:	1	1			SVET C
			Basso:	8427	203			SVET C
CONTROLLI ETICHETTATURA	5	\	\	5	5		SVET C	
AUDIT	1	\	\	1	1		SVET C	
TOTALE GENERALE		\	\	8478	252		SVET C	

La suddetta tabella è desumibile da ARVET al seguente percorso:

Controlli Ufficiali/Statistiche/Programmazione.

2.2 Controlli ufficiali sull'alimentazione animale (Piani di campionamento)

La programmazione del Ministero per la Regione Piemonte dei campioni previsti dal Piano Nazionale Alimentazione Animale (PNAA) 2024-2026 ripartiti per ASL, specie, ricerca, matrice e sito di prelievo è presente sul sistema informativo ARVET. Le matrici sono: materie prime per mangimi, mangimi composti (completi e complementari), mangimi medicati o con coccidiostatici, prodotti intermedi, premiscele, additivi, acqua di abbeverata.

Programmi di campionamento	N° campioni programmati PAISA	N° campioni effettuati PAISA al 31/12	Servizi coinvolti
MONITORAGGIO	115		SVET C
SORVEGLIANZA	214		SVET C

La suddetta tabella è desumibile da ARVET al seguente percorso:

Piani/Stampe/Avanzamento lavori

Nel dettaglio:

PNAA Regione Piemonte	MONITORAGGIO		SORVEGLIANZA		TOTALI	
	N° campioni programmati PAISA	N° campioni effettuati PAISA al 31/12	N° campioni programmati PAISA	N° campioni effettuati PAISA al 31/12	N° campioni programmati PAISA	N° campioni effettuati PAISA al 31/12
COSTITUENTI DI ORIGINE ANIMALE	42		21		63	SVET C
ADDITIVI e PRINCIPI ATTIVI	18		151		169	SVET C
DISSINE, PCB, PCB dl	9		6		15	SVET C
MICOTOSSINE	12		6		18	SVET C
CONTAMINANTI	7		20		27	SVET C
SALMONELLA	20		9		29	SVET C
OGM	7		1		8	SVET C
TOTALI	115		214		329	SVET C

La suddetta tabella è desumibile da ARVET al seguente percorso: *Piani/Statistiche/Riepilogo alimentazione animale*

3. SALUTE ANIMALE

3.1 Controlli ufficiali su identificazione e Registrazione degli animali (anagrafe)

Le percentuali degli stabilimenti da sottoporre a controllo ufficiale di Identificazione e Registrazione (I&R) sono riportate nella tabella seguente.

Anagrafe	% controlli minimi I&R	n. stabilimenti presenti al 01/01	n. stabilimenti da controllare nel 2025	n. stabilimenti controllati al 31/12	Servizi coinvolti
Anagrafe	% controlli minimi I&R*	n. stabilimenti ** presenti al 01/01	n. stabilimenti da controllare nel 2026	n. stabilimenti controllati al 31/12	Servizi coinvolti
Bovina*	3% su scala regionale, con elenco allevamenti estratto dalla Regione	3622	109		Svet A
Ovi-caprina*	3% allevamenti con elenco allevamenti estratto dalla Regione	1660	50		Svet A
Suina*	2% su scala regionale, con elenco allevamenti estratto dalla Regione	734	7		Svet A
Equina*	5%	2526	76		Svet A
Avicoli*	3%	373	4		Svet A
Lagomorfi*	2 controlli annui	118	1		Svet A

La Direzione di ogni Servizio deve sottoporre a controllo di 2° livello almeno il 5% del totale delle check-list effettuate, rendicontando l'attività svolta al Settore Regionale.

* Con nota 5060_2026 del 24/02/2026 la Regione Piemonte ha comunicato che ogni Servizio Veterinario ASL deve provvedere autonomamente all'estrazione del proprio campione di controlli I&R, da effettuare nel 2026 per tutte le attività d'allevamento presenti sul territorio di competenza, seguendo le istruzioni operative nella medesima nota (3% Bovini, 3% Ovi-caprini, 1% Suini, 3% Equini, 1% Avicoli, 1% Lagomorfi e 1% Api).

**Come da istruzioni operative trasmesse con Nota DGSAF Prot. 31827 del 15/12/2023, è stato considerato il totale degli allevamenti di ciascuna specie attivi sul territorio di riferimento al 01/01/2026

Ciascun macello di ungulati ex Reg. C E 853/2004 è sottoposto ogni 3 mesi al controllo ufficiale di cui alla procedura operativa sistema I&R, conformemente al cap. 7.2, punto 10 del DM 07/03/23. La frequenza può essere diminuita o aumentata a seconda della valutazione del rischio fatta dalla ASL per ciascun macello.

Specie animale	N° imprese attive al 01/01	N° controlli programmati PAISA	N° controlli effettuati PAISA al 31/12	Servizi coinvolti
Ungulati domestici	40 + 2 sospesi	77		SVET B

3.2 Controlli sul farmaco veterinario

A. Sorveglianza sull'impiego del farmaco per uso veterinario nella produzione primaria DPA (Piano Regionale di farmacosorveglianza)

SPECIE ANIMALE	CONTROLLI PROGRAMMATI ALLEVAMENTI DPA						Controlli effettuati allevamenti DPA	Servizi coinvolti
	ALLEVAMENTI DI GRANDI DIMENSIONI			TOTALE ALLEVAMENTI GRANDI DIMENSIONI	ALLEVAMENTI PICCOLE DIMENSIONI	TOTALE N° controlli programmati PAISA	N° controlli effettuati al 31/12	
	Rischio 60%	Regionale 35%	Casuale 5%					
ALTRI AVICOLI	6	4	1	11	0	11		SVET C
API	24	13	2	39	0	39		SVET A – B – C – PMPPV
BOVINI MISTI	14	7	1	22	1	23		SVET C
BOVINI DA CARNE	132	77	11	220	11	231		SVET C
BOVINI LATTE	65	37	5	107	1	108		SVET C
BUFALI	1	0	0	1	0	1		SVET C
CAPRINI	8	5	1	14	5	19		SVET C
EQUIDI	1	0	0	1	0	1		SVET C
GALLUS OVAIOLE	5	2	0	7	0	7		SVET C
GALLUS POLLI DA CARNE BROILER	14	8	1	23	0	23		SVET C
LAGOMORFI - CONIGLI	19	10	1	30	1	31		SVET C
LAGOMORFI - LEPRI COMUNI	1	0	0	1	1	2		SVET C
OVINO	17	10	1	28	5	33		SVET C
PESCI	5	2	0	7	0	7		SVET C
RATITI	0	0	0	0	0	0		SVET C
SUINI	139	81	12	232	1	233		SVET C
TACCHINI	1	0	0	1	0	1		SVET C
VITELLI A CARNE BIANCA	13	7	1	21	0	21		SVET C
TOTALE	465	263	37	765	26	791		SVET C

La suddetta tabella è desumibile da ARVET al seguente percorso:
 Piani/Statistiche/BA e Farmacosorveglianza per specie

B. Sorveglianza sull'impiego del farmaco per uso veterinario in attività NON - DPA

Vengono qui di seguito riportate le tabelle indicanti il numero di controlli di farmacovigilanza da effettuare su attività non DPA indicate all'interno del Piano Nazionale di Farmacovigilanza.

ALTRE ATTIVITÀ	Controlli programmati NDPA				Controlli effettuati NDPA	Servizi coinvolti
	N° controlli programmati (CU RANDOM 5%)	N° controlli programmati (CU REGIONALE 10%)	N° totale controlli programmati PRISA	N° totale controlli programmati PAISA	N° controlli effettuati al 31/12	
EQUIDI NDPA	3	6	9	9		SVET C
FARMACIE	9	17	26	26		SVET C
FARM/GROS	0	1	1	1		SVET C
MEDICI VETERINARI LIBERI PROFESSIONISTI	4	9	13	13		SVET C
STRUTTURE DETENZIONE	0	1	1	1		SVET C
STABILARI	0	0	0	0		SVET C
STRUTTURE VETERINARIE	3	6	9	9		SVET C
CENTRI GENETICI	0	1	1	1		SVET C
Totale	19	41	60	60		SVET C

C. Attività integrata negli allevamenti

Le ASL che presentano un'alta concentrazione zootecnica sono tenute ad effettuare almeno il 1% di controlli negli allevamenti bovini, il 2% negli allevamenti suini e il 3% negli allevamenti avicoli.

Specie	Dimensione	% verifiche	N° allevamenti attivi al 01/01	N° controlli programmati	N° controlli programmati al 31/12	Servizi coinvolti
Bovini	Aziende > 50 capi	1%		18		SVET A – C
Suini	Aziende > 40 capi	2%		12		SVET A – C
Avicoli	Aziende > 250 capi	3%		8		SVET A – C
Totale				38		SVET A – C

3.3 Controlli ufficiali sulla riproduzione animale

Stabilimenti autorizzati (DM 403/2000)	% controlli minimi annuali	N° imprese attive al 01/01	N° controlli programmati	N° controlli effettuati	Servizi coinvolti
Stazioni di monta naturale pubblica	100%	12	12		SVET C
Stazioni di inseminazione artificiale equina pubblica	100%	1	1		SVET C
Allevamenti suinicoli (che praticano inseminazione artificiale in ambito aziendale)	% in base alle scrofaie presenti	19	15		SVET C
Fecondazione bovina in ambito aziendale	% in base alle ispezioni programmate	10	10		SVET A SVET C
Recapiti	100%	5	5		SVET C
Centri di produzione materiale seminale	100%	8	16		SVET C
Gruppi di raccolta/produzione di embrioni	100%	1	1		SVET C

Strutture riconosciute per gli scambi comunitari e/o le importazioni (Reg. UE 2020/686)	% controlli minimi annuali	N° imprese attive al 01/01	N° controlli programmati	N° controlli effettuati	Servizi coinvolti
Centri di raccolta dello sperma di bovini	200%	1	2		SVET C
Centri di raccolta dello sperma di suini	200%	2	4		SVET C
centri di raccolta dello sperma di ovini, caprini ed equini	100%	1	2		SVET C
Gruppi di raccolta o di produzione di embrioni	100%	1	1		SVET C
Stabilimenti di trasformazione di materiale germinale	100%	0			
Centri di stoccaggio di materiale germinale	100%	0			

3.4 Controlli ufficiali per importazioni e scambi di animali vivi, sperma, embrioni

Strutture autorizzate	N° controlli annuali (frequenza minima)	N° strutture attive al 01/01	N° controlli programmati	N° controlli effettuati	Servizi coinvolti
Stalle di sosta (stalle di transito, centri di raccolta)	4 (trimestrale)	27	108		SVET A

3.5 Controlli sulle malattie infettive animali

In questa sezione sono descritte sia le attività derivanti dai Piani nazionali, sia quelle derivanti dalla programmazione Regionale.

A. Piani di sorveglianza, monitoraggio, eradicazione

Piani di sorveglianza, monitoraggio, eradicazione	Riferimento
Bovini	
Tubercolosi bovina	Piano di sorveglianza Regionale e di sorveglianza ed eradicazione nazionale
Brucellosi bovina	Piano di sorveglianza Regionale e di sorveglianza ed eradicazione nazionale
Leucosi bovina enzootica	Piano di sorveglianza Regionale di sorveglianza ed eradicazione nazionale
Rinotracheite infettiva del bovino (IBR)	Programma Regionale di controllo e di profilassi
Diarrea virale bovina (BVD)	Programma Regionale di sorveglianza e controllo della diarrea virale del bovino (BVD)
Paratubercolosi bovina	Linee guida Regionali per la sorveglianza, l'adozione di piani di controllo e l'assegnazione della qualifica sanitaria agli stabilimenti di specie sensibili nei confronti della paratubercolosi
Bluetongue	Piano nazionale di sorveglianza sierologica ed entomologica
BSE	Controllo, sorveglianza, eradicazione
Suini	
Malattia vescicolare dei suini	Sorveglianza cessata nel 2021 (fatta salva l'attività negli allevamenti inseriti all'interno del circuito export)
Peste suina africana	Piano nazionale di sorveglianza ed eradicazione
Trichinellosi	Accertamenti in azienda per la verifica dei requisiti di cui al citato allegato IV del Reg. UE 2015/1375
Malattia di Aujeszky	Piano di eradicazione della malattia di Aujeszky negli allevamenti suini delle Regioni Piemonte, Lombardia ed Emilia-Romagna
Ovi-caprini	
Brucellosi ovi-caprina	Piano di sorveglianza Regionale di sorveglianza ed eradicazione nazionale. Piano Regionale di eradicazione e sorveglianza per la provincia di Alessandria.
Paratubercolosi ovi-caprina	Linee guida Regionali per la sorveglianza, l'adozione di piani di controllo e l'assegnazione della qualifica sanitaria agli stabilimenti di specie sensibili nei confronti della paratubercolosi
Blue tongue	Piano nazionale annuale di sorveglianza sierologica ed entomologica. Misure di controllo e di gestione sul territorio nazionale
Est ovi-caprine	Piano Regionale di selezione genetica degli ovini per la resistenza alla SCRAPIE classica
	Piano nazionale di monitoraggio.
Cervi	

Chronic Wasting Disease (CWD)	Campionamento di sorveglianza attiva su animali morti o abbattuti perché clinicamente sospetti.
Equidi	
Anemia infettiva degli equidi	Piano nazionale per la sorveglianza ed il controllo
West Nile disease e altre arbovirusi	Piano nazionale di prevenzione, sorveglianza e risposta alle arbovirusi (PNA)
	Piano Regionale integrato di sorveglianza, prevenzione e controllo delle arbovirusi
Arterite virale equina	Piano nazionale di controllo
Volatili	
Influenza aviaria	Piano di sorveglianza nazionale nella popolazione avicola domestica e selvatica – Piano di sorveglianza Regionale integrativo
Salmonellosi	Piano nazionale di controllo delle salmonellosi negli avicoli
Ittici	
SEV, NEI e Herpesvirus	Categorizzazione del rischio e sorveglianza ai sensi Reg. UE 2016/ 429 e del D. Lgs 136/2022 - Riconoscimento di indennità dell'UE
Api	
Aethina tumida	Piano di sorveglianza nazionale
Varroa destructor	Piano Regionale per il controllo dell'infestazione
Tropilaelaps spp.	Piano di sorveglianza nazionale

MALATTIE DEI BOVINI

Tubercolosi bovina

N° stabilimenti presenti al 01/01	N° stabilimenti da riproduzione da controllare*	N° stabilimenti da riproduzione controllati al 31/12**
3336	808	

*dato rimodulabile in relazione all'analisi del rischio

**dato rimodulabile in relazione all'analisi del rischio

N.B. se la somma degli stabilimenti controllati non coincide con il numero degli stabilimenti da controllare, motivare il mancato controllo

Brucellosi bovina

N° stabilimenti da riproduzione presenti al 01/01	N° stabilimenti da controllare*	N° stabilimenti controllati al 31/12**
2519	662	

*dato rimodulabile in relazione all'analisi del rischio

N.B. se la somma degli stabilimenti controllati non coincide con il numero degli stabilimenti da controllare, motivare il mancato controllo

**dato rimodulabile in relazione all'analisi del rischio

N.B. se la somma degli stabilimenti controllati non coincide con il numero degli stabilimenti da controllare, motivare il mancato controllo

Leucosi bovina enzootica

N° stabilimenti da riproduzione presenti al 01/01	N° stabilimenti da controllare*	N° stabilimenti controllati al 31/12**
2519	662	

*dato rimodulabile in relazione all'analisi del rischio

**dato rimodulabile in relazione all'analisi del rischio

N.B. se la somma degli stabilimenti controllati non coincide con il numero degli stabilimenti da controllare, motivare il mancato controllo

Rinotracheite Infettiva Bovina (IBR)

N° stabilimenti da riproduzione presenti al 01/01	N° stabilimenti da riproduzione aderenti da controllare	N° stabilimenti da riproduzione aderenti controllati al 31/12
2519	2491*	

N.B. se la somma degli stabilimenti controllati non coincide con il numero degli stabilimenti aderenti da controllare, motivare il mancato controllo es. n. x allevamenti cessato attività/cambio caratteristica produttiva/ecc.

* In base alla D.G.R. n. 7-4881 del 14/04/2022, così come prorogata dalla Nota Regionale 30337_2025 del 19/12/2025, i controlli sono eseguiti annualmente anche nelle aziende non aderenti

Diarrea Virale Bovina (BVD)

N° stabilimenti da riproduzione presenti al 01/01	N° stabilimenti da riproduzione da controllare*	N° stabilimenti da riproduzione controllati al 31/12
2519	2258	

* N° stabilimenti da riproduzione > 20 capi

Con deliberazione della Giunta Regionale del 09/06/2025 n. 10-121, l'indagine di screening sierologico è stata resa su base volontaria.

N.B. se la somma degli stabilimenti controllati e quelli non controllati (come da tabella), non coincide con il numero degli stabilimenti da controllare, motivare il mancato controllo.

Paratubercolosi

N° stabilimenti da riproduzione presenti al 01/01	N° stabilimenti da riproduzione aderenti da controllare	N° stabilimenti da riproduzione aderenti controllati al 31/12
2519	2519	

N.B. se il numero degli stabilimenti da controllare non coincide con il numero dei controllati, motivare mancato controllo, es. n. x stabilimenti non controllati per cessata attività/uscita dal piano/cambio caratteristica produttiva/ecc.

Bluetongue

N° stabilimenti controllati al 31/12	N° capi sentinella controllati al 31/12
*	**

* Dato non programmabile; stabilimenti da selezionare in relazione alla Nota ex-DGSAF 17050 del 20/05/2024.

** Dato variabile in relazione alla situazione epidemiologica e ad ulteriori indicazioni ministeriali.

MALATTIE DEI SUINI

Malattia vescicolare dei suini (MVS) – altri controlli per attività negli allevamenti inseriti all'interno del circuito export

N° stabilimenti Presenti al 01/01	N° Capi presenti al 01/01	N° stabilimenti da riproduzione presenti al 01/01	N° stabilimenti da ingrasso presenti al 01/01*	N° Capi presenti al 01/01	N° stabilimenti controllabili**	N° stabilimenti controllati al 31/12	N° capi controllati al 31/12
735	855129	91	575	855129	318		

*non sono inclusi gli allevamenti familiari

** stima di allevamenti inseriti nel circuito export basata sul 2025

Malattia di Aujeszky

N° stabilimenti presenti al 01/01	N° Capi presenti al 01/01	N° stabilimenti riproduzione controllabili	N° stabilimenti ingrasso controllabili*	N° Capi presenti al 01/01	N° stabilimenti ingrasso da controllare (>30 capi)	N° stabilimenti da riproduzione controllati N° di stabilimenti da ingrasso controllati al 31/12	N° capi controllati al 31/12
735	855129	91	575	855129	501		

* non sono inclusi gli allevamenti familiari, collezioni/ strutture faunistiche

MALATTIE DEGLI OVI-CAPRINI

Brucellosi ovicaprina

N° stabilimenti da riproduzione presenti al 01/01	N° stabilimenti da controllare*	N° stabilimenti controllati al 31/12
1576	354	

* totale degli stabilimenti ovicaprini da provare al 31/12/2025 esclusi quelli testati nell'anno 2025

N.B. se la somma degli stabilimenti controllati non coincide con il numero degli stabilimenti da controllare, motivare il mancato controllo

Paratubercolosi

N° stabilimenti da riproduzione ovi-caprini presenti al 01/01	N° stabilimenti da riproduzione aderenti da controllare*	N° stabilimenti da riproduzione non aderenti da controllare con "Visita Clinica"***	N° stabilimenti da riproduzione aderenti controllati "controllo sierologico per qualifica e certificazione" al 31/12	N° stabilimenti da riproduzione non aderenti controllati "visita clinica" al 31/12
1576	Non stimabile	400		

*Dato stabilimenti aderenti basso in quanto il piano paratubercolosi per ovi-caprini iniziato nel 2023.

** N° stabilimenti da controllare devono essere aumentati per ogni ASL tenendo conto dell'analisi del rischio come descritto al punto 6. delle Linee Guida Regione Piemonte 2023.

Bluetongue

N° stabilimenti ovi-caprini presenti al 01/01	N° capi sentinella da controllare al 01/01*	N° sentinelle controllate al 31/12
1576	3**	

* non presenti al momento Con la Nota Regionale Prot. 11201/A1409D del 09/05/2025 è ripresa la sorveglianza sui capi sentinella.

** Dato variabile in relazione alla situazione epidemiologica e ad ulteriori indicazioni ministeriali

Scrapie piano di selezione genetica ovini

N° stabilimenti > 9 ovini	N° Capi presenti al 01/01	N° stabilimenti da controllare	N° Capi da controllare	N° stabilimenti controllati	N° capi controllati
293	23511	Non stimabile	Non stimabile		

Scrapie programma Regionale biennale genotipizzazione becchi

N° stabilimenti > 20 capi al 01/01	N° Capi presenti al 01/01	N° stabilimenti da controllare	N° Capi da controllare	N° stabilimenti controllati al 31/12	N° capi controllati al 31/12
116	12507	Non stimabile	Non stimabile		

MALATTIE DEGLI EQUIDI

Anemia infettiva degli equidi

	N° stabilimenti presenti al 01/01	N° stabilimenti da controllare al 31/12*	N° stabilimenti controllati al 31/12*
Equidi	2390		

*vigilanza quinquennale come da Nota Regionale prot. n.0006822 del 22/01/2025.

West Nile Disease

N° esemplari avifauna stanziale da conferire* per stagione	N° esemplari conferiti al 31/12
200	

* il numero esemplari è suddiviso per provincia come da rimodulazione Regionale.

es. asl TO3 deve inserire il n° esemplari provincia TO

MALATTIE NEGLI ALLEVAMENTI AVICOLI

Influenza aviare

PROVINCIA DI CUNEO

N° stabilimenti presenti (≥ 250)*	N° capi presenti**	N° stabilimenti da controllare**	N° indicativo campioni da prelevare	N° stabilimenti controllati	N° campioni prelevati
246	5.267.724	61	1050		

N° stabilimenti presenti (fino a 250)*_controllo semestrale	N° Capi presenti**	N° stabilimenti da controllare**	N° indicativo campioni da prelevare	N° stabilimenti controllati	N° campioni prelevati
134	2073	8	260		

*dato riferito al 31/12 dell'anno precedente

**capacità strutturale

ALTRE PROVINCE

N° stabilimenti presenti (≥ 250)*	N° capi presenti**	N° stabilimenti da controllare**	N° indicativo campioni da prelevare***	N° stabilimenti controllati	N° campioni prelevati

*dato riferito al 31/12 dell'anno precedente **capacità strutturale

*** i controlli sono per lo più subordinati alle movimentazioni (quindi non programmabili)

Salmonellosi

Categoria	N° stabilimenti presenti*	N° indicativo gruppi presenti nell'anno	N° Capi presenti al 01/01**	N° gruppi da controllare	N° gruppi controllati al 31/12
Riproduttori (≥ 250 capi)	15	38	203.495	38	
Ovaiole (≥1.000 capi)	36	108	1.440.613	36	
Polli da carne (≥ 5.000 capi)	139	1530	3.521.168	9	
Tacchini da carne (≥ 500 capi)	1	2	3.760	1	

*dato riferito al 31/12 dell'anno precedente **capacità strutturale

MALATTIE NEGLI ALLEVAMENTI ITTICI

Categoria	% controlli minimi annuali	N° stabilimenti al 01/01	N° stabilimenti da controllare	N° campioni effettuati	N° stabilimenti controllati al 31/12
Aziende Ittiche Registrate	100%	52	27		
Incubatoi	100%	3	3		

PIANI DI SORVEGLIANZA NEL SETTORE APISTICO

Aethina tumida e Tropilaelaps spp.

Per il controllo clinico su apiari individuati con criterio random sono stati individuati controlli su n. 7 apiari. Contestualmente all'ispezione per *A. tumida* è previsto un controllo anche per la rilevazione dell'eventuale infestazione da *Tropilaelaps spp.*

Varroa destructor

È previsto un numero di controlli da parte dei Servizi Veterinari pari al 2% delle attività apistiche presenti sul territorio di competenza di ogni ASL. Sono state previste n. 25 attività di controllo.

B. Prevenzione e controllo delle zoonosi – controllo delle popolazioni selvatiche ai fini della tutela della salute umana e dell'equilibrio fra uomo, animale e ambiente

La tabella riporta il numero di capi da sottoporre a prelievo per la sorveglianza ATTIVA suddiviso per specie e/o gruppo di specie e le patologie indagate per ognuna di esse. Le numerosità campionarie vengono stabilite secondo dati di consistenza delle popolazioni selvatiche e di prevalenza attesa. Ogni singola ASL Piemontese deve quindi provvedere al campionamento Regionale per la propria quota.

SPECIE	N. totale carcasse programmate	N. totale carcasse controllate al 31/12	PATOLOGIE CONTROLLATE
Cinghiale	58		TBC, BRC, Malattia di Aujeszky
Ungulati ruminanti	74		TBC, BRC
Volpe	Non definibile		Rabbia

* applicabile solo se sono attivi piani di controllo della specie

La tabella riporta le specie da sottoporre a prelievo per la sorveglianza PASSIVA e le patologie indagate per ognuna di esse. Essendo una sorveglianza passiva non è possibile stabilire delle numerosità campionarie.

SPECIE	N. totale carcasse programmate	N. totale carcasse effettuate al 31/12	PATOLOGIE CONTROLLATE
Cinghiale	Non definibile		TBC, BRC, PSA, PSC, Aujeszky, Trichinellosi, Salmonellosi
Ungulati ruminanti	Non definibile		TBC, BRC, Salmonellosi
Carnivori	Non definibile		Rabbia, Echinococcosi, Trichinellosi, Salmonellosi
Avifauna selvatica	Non definibile		Salmonellosi, Influenza aviaria, West Nile Fever, Malattia di Newcastle
Chiroterti	Non definibile		Lyssavirus

4. SOTTOPRODOTTI DI ORIGINE ANIMALE

4.1 Controlli ufficiali su stabilimenti/impianti riconosciuti Reg. CE 1069/2009

Stabilimenti (Reg. CE 1069/2009)	Attività	RISCHIO	Frequenza annuale minima dei controlli		N° imprese attive al 01/01	N° controlli programmati PAISA		N° controlli effettuati PAISA al 31/12		Servizi coinvolti
			Controlli totali annuali	di cui Audit		N° ispezioni	N° audit	N° ispezioni	N° audit	
Stabilimenti o impianti riconosciuti (art. 24 Reg. CE 1069/2009)	Trasformazione	alto	6 (bimestrale)	0,5 (biennale)						
		medio	4 (trimestrale)	0,5 (biennale)						
		basso	3 (quadrimestrale)	0,5 (biennale)						
	Inceneritore	alto	2 (semestrale)	0,5 (biennale)						
		medio	1 (annuale)	0,5 (biennale)						
		basso	0,5 (biennale)	0,5 (biennale)	1	1	1			SVET C
	Co-incenerimento	alto	2 (semestrale)	0,5 (biennale)						
		medio	1 (annuale)	0,5 (biennale)						
		basso	0,5 (biennale)	0,5 (biennale)						
	Uso come combustibile	alto	2 (semestrale)	0,5 (biennale)						
		medio	1 (annuale)	0,5 (biennale)						
		basso	0,5 (biennale)	0,5 (biennale)	1	1				SVET C
	Produzione pet food	alto	6 (bimestrale)	0,5 (biennale)						
		medio	4 (trimestrale)	0,5 (biennale)	1	4	1			SVET C
		basso	2 (semestrale)	0,5 (biennale)	1	1	1			SVET C
	Produzione fertilizzanti	alto	2 (semestrale)	0,5 (biennale)						
		medio	1 (annuale)	0,5 (biennale)						
		basso	0,5 (biennale)	0,5 (biennale)	1	1				SVET C
	Compostaggio/ Biogas	alto	2 (semestrale)	0,5 (biennale)						
		medio	1 (annuale)	0,5 (biennale)						
		basso	0,5 (biennale)	0,5 (biennale)	9	9	5			SVET C
	Magazzinaggio con manipolazione (dopo raccolta)	alto	4 (trimestrale)	0,5 (biennale)						
		medio	2 (semestrale)	0,5 (biennale)						
		basso	1 (annuale)	0,5 (biennale)	4	5	2			SVET C
Magazzinaggio sottoprodotti	alto	4 (trimestrale)	0,5 (biennale)							
	medio	2 (semestrale)	0,5 (biennale)							
	basso	1 (annuale)	0,5 (biennale)	3	5	1			SVET C	
Magazzinaggio di prodotti derivati	alto	2 (semestrale)	0,5 (biennale)							
	medio	1 (annuale)	0,5 (biennale)							
	basso	0,5 (biennale)	0,5 (biennale)	1	1	1			SVET C	

4.2 Controlli ufficiali su stabilimenti/impianti Registrati Reg. CE 1069/2009

Stabilimenti (Reg. CE 1069/2009)	Attività	RISCHIO	Frequenza annuale minima dei controlli	N° imprese attive al 01/01	N° controlli programmati PAISA	N° controlli effettuati PAISA al 31/12	Servizi coinvolti	
Stabilimenti o impianti Registrati (art. 23 Reg. CE 1069/2009)	Utilizzatori di sottoprodotti di origine animale e prodotti derivati per scopi specifici Artt. 17(1), 18(1)a, 18(1)b, 18(1)c, 18(1)d, 18(1)e, 18(1)f, 18(1)g, 18(1)h, 18(1) e 18(2)a, 18(2)b	alto	0,3 (triennale)					
		medio	0,3 (triennale)					
		basso	0,3 (triennale)	6	2		SVET C	
	Stabilimenti o impianti che manipolano sottoprodotti di origine animale o prodotti derivati per usi esterni alla catena dei mangimi	alto	0,3 (triennale)					
		medio	0,3 (triennale)					
		basso	0,3 (triennale)	5	2		SVET C	
	Altri operatori Registrati	alto	0,3 (triennale)					
		medio	0,3 (triennale)					
		basso	0,3 (triennale)	40	13		SVET C	

Nota: per gli stabilimenti/impianti Registrati ex Reg. CE 1069/2009 non sono previsti audit programmati.

5. BENESSERE DEGLI ANIMALI

5.1 Controlli ufficiali sul benessere degli animali negli allevamenti

SPECIE ANIMALE	Controlli programmati											Controlli effettuati			Servizi coinvolti
												al 31/12			
	Controlli programmati in campo				Allevamenti di piccole dimensioni	N° totale programmati in campo	N° controlli da remoto	N° totale controlli PRISA	N° controlli PAISA in campo	N° controlli PAISA da remoto	N° totale controlli PAISA	N° controlli PAISA effettuati in campo	N° controlli PAISA effettuati da remoto	N° totale controlli effettuati	
	Allevamenti di grandi dimensioni														
	Rischio	Regionale	Casuale	Totale											
60%	35%	5%													
ALTRE SPECIE	1	1	0	2	0	2	0	2	2	0	2				SVET C
ALTRI AVICOLI (GD=>250 capi)	5	3	0	8	0	8	0	8	6	0	6				SVET C
ANNUTOLI	1	0	0	1	0	1	0	1	1	0	1				SVET C
BOVINI ADULTI (GD=>50 capi e PD= fino a 49 capi)	150	88	13	251	12	263	0	263	210	0	210				SVET C
BOVINI VITELLI	113	65	9	187	5	192	0	192	154	0	154				SVET C

BUFALI (GD=>50capi e PD=fino a 49 capi)	1	0	0	1	0	1	0	1	1	0	1				SVET C
CAPRINI (GD= >50 capi)	5	2	0	7	5	12	0	12	10	0	10				SVET C
EQUIDI (GD=>10 capi)	1	0	0	1	0	1	0	1	1	0	1				SVET C
GALLUS OVAIOLE (GD=>350 capi)	3	2	0	5	0	5	0	5	4	0	4				SVET C
GALLUS POLLI DA CARNE BROILER (GD=>500 capi)	9	5	1	15	0	15	0	15	12	0	12				SVET C
LAGOMORFI - CONIGLI	7	4	1	12	1	13	0	13	10	0	10				SVET C
LAGOMORFI - LEPRI	1	0	0	1	1	2	0	2	2	0	2				SVET C
OVINI (GD= >50 capi)	8	5	1	14	5	19	0	19	15	0	15				SVET C
PESCI	2	1	0	3	0	3	0	3	2	0	2				SVET C
RATITI	0	0	0	0	0	0	0	0	0	0	0				SVET C
SUINI GENE- RICA TUTTI (GD=>410 capi e PD=da 5 a 39 capi)	139	81	12	232	1	233	133	366	292	106	398				SVET C
TACCHINI (GD=>250 capi)	1	0	0	1	0	1	0	1	1	0	1				SVET C
VITELLI CARNE BIANCA	13	7	1	21	0	21	0	21	17	0	17				SVET C
Totale	460	264	38	762	30	792	133	925	740	106	846				SVET C

La suddetta tabella è desumibile da ARVET al seguente percorso:

Piani/Statistiche/BA e Farmacosorveglianza per specie

5.2 Controlli ufficiali sulla protezione degli animali durante il trasporto

Tipologia trasporto (Reg. CE 1/2005, D. Lgs 151/2007)	Frequenza minima dei controlli	N° controlli programmati PAISA	N° controlli effettuati PAISA al 31/12	Servizi coinvolti
Trasporti superiori alle 8 ore	10%	0		SVET A SVET B SVET C
Trasporti inferiori alle 8 ore	2%	> 600		SVET B
Posto di controllo	5%	0		
Controlli concordati con Polizia Stradale				

5.3 Controlli ufficiali sulla protezione degli animali durante l'abbattimento (Reg. CE 1099/2009)

Tipologia	Attività	Frequenza minima dei controlli	N° imprese attive al 01/01	N° controlli programmati PAISA	N° controlli effettuati PAISA al 31/12	Servizi coinvolti
Macellazione ungulati Reg. CE 853/2004	Macellazioni >40 ugb/settimana	200% (semestrale)	12	24		SVET B
	Macellazioni <40 ugb/settimana	100% (annuale)	28 + 2 sospesi	28		SVET B
Macellazione selvaggina allevata Reg. CE 853/2004		100% (annuale)	0			SVET B
Macellazione avicunicoli Reg. CE 853/2004	Macellazioni >10.000 capi/settimana	200% (semestrale)	4	8		SVET B
	Macellazioni <10.000 capi/settimana	100% (annuale)	2	2		SVET B
Macellazione avicunicoli Reg. CE 852/2004		100% (annuale)	7	0		SVET B
Allevamento animali da pelliccia		100% (annuale)	0			

5.4 Controlli sulla protezione degli animali utilizzati a fini scientifici

Attività	Frequenza minima dei controlli	N° imprese attive al 01/01	N° controlli programmati PAISA	N° controlli effettuati PAISA al 31/12	Servizi coinvolti
Stabilimenti di allevamento, fornitori ed utilizzatori	33% (almeno 1 ogni 3 anni)	0			
Fornitori e gli utilizzatori di primati non umani	100% (almeno 1 ogni 3 anni)	0			

6. PRODOTTI FITOSANITARI

6.1 Controlli ufficiali sulla commercializzazione dei prodotti fitosanitari

Imprese	Frequenza minima dei controlli	N° imprese attive al 01/01	N° controlli programmati PAISA	N° controlli effettuati PAISA al 31/12	Servizi coinvolti
Rivendite al dettaglio e all'ingrosso (e i relativi locali di deposito), depositi di stoccaggio senza vendita diretta	25% (1 ogni 4 anni)	96	24		SIAN

6.2 Controlli ufficiali sull'uso dei prodotti fitosanitari e utilizzo sostenibile dei pesticidi

Utilizzatori	Frequenza minima dei controlli	N° controlli programmati PAISA	N° controlli effettuati PAISA al 31/12	Servizi coinvolti
Produttori primari/aziende agricole	0,1 % delle aziende	14		SIAN

L'attività di verifica dell'utilizzo di fitosanitari coinvolge, oltre ai SIAN, altri Servizi del Dipartimento di Prevenzione, come il Servizio di Prevenzione e Sicurezza negli ambienti di Lavoro (SPreSAL) ed il Servizio Veterinario, con competenze diverse e sarà condotta congiuntamente ed in modo coordinato.

Audit sulle Autorità competenti

Audit Regionale in materia di sicurezza alimentare e sanità pubblica veterinaria

Gli audit regionali possono essere articolati in audit di sistema (che riguardano la struttura e l'organizzazione dei sistemi di controllo ufficiale delle ACL) ed audit di settore (finalizzati alla verifica di specifiche linee di attività dell'AC, ma che tengono conto degli elementi organizzativi e di funzionamento correlati).

La programmazione annuale per il 2026 non prevede la verifica dell'ASL CN1.

Audit interni

Nell'ultimo trimestre dell'anno 2026 si prevede l'effettuazione di un audit interno di settore, che nello specifico interesserà la S.C Servizio Sanità Animale per valutarne l'organizzazione, la programmazione delle attività di controllo ufficiale e la verifica della loro attuazione, la pianificazione delle attività formative e competenze del personale, il monitoraggio delle performances tramite le verifiche di efficacia/efficienza.

Formazione

Formazione PRISA

SERVIZIO	TITOLO EVENTO	MODALITÀ DI EROGAZIONE	PERIODO
SIAN	Attività nutrizionali dei SIAN: criticità ed indirizzi	Torino	SECONDO TRIMESTRE 2026 1 EDIZIONE
SIAN (in collaborazione con ASL AT)	D. Lvo 18/23 presente e futuro	Asti	SECONDO SEMESTRE 2026 1 EDIZIONE

Formazione interna aziendale

SERVIZIO	TITOLO EVENTO	MODALITÀ DI EROGAZIONE	PERIODO
SVET A	La nuova legge di sanità animale (Reg. 429/2016): inquadramento generale e approccio pratico alle emergenze epidemiche	Sala Congressi Ospedale Savigliano	PRIMO TRIMESTRE 2026 1 EDIZIONE
SVET B	Il controllo ufficiale nelle attività registrate: ispezioni ai sensi del Reg. UE 2017/625	Aula didattica Sordella Ospedale Fossano	QUARTO TRIMESTRE 2026 2 EDIZIONI
SVET C	La filiera lattiero casearia "dalla stalla alla tavola"	Sala Congressi Ospedale Savigliano	QUARTO TRIMESTRE 2026 1 EDIZIONE
SIAN	Qualità delle acque potabili. Aggiornamenti sulle principali novità introdotte dal DL 18/2023	Aula didattica Sordella Ospedale Fossano	TERZO TRIMESTRE 2026 1 EDIZIONE
SIAN	Indirizzi e procedure per la gestione informatica delle attività SIAN	Aula didattica Sordella Ospedale Fossano	SECONDO TRIMESTRE 2026 1 EDIZIONE
SIAN	Attività PRISA_PAISA 2026	Da definire	PRIMO TRIMESTRE 2026 1 EDIZIONE
PMPPV	Interventi in pronta disponibilità	Sala Convegni Borgo San Dalmazzo	QUARTO TRIMESTRE 2026 3 EDIZIONI

Sorveglianza acque potabili

Attività	RISCHIO	Frequenza annuale minima dei controlli		N° imprese attive al 01/01	N° controlli programmati	N° controlli effettuati al 31/12	Servizi coinvolti
		Controlli totali annuali	di cui Audit				
Acqua distribuita dagli acquedotti pubblici (D. Lgs 18/2023 che abroga D. Lgs 31/2001)		Frequenze di controllo stabilite dal D.lgs. 18/2023		435	>600		SIAN
Cassette dell'acqua		20% (1 ogni 5 anni)		90	18		SIAN
Apparecchiature di trattamento delle acque destinate al consumo umano (D.M. 25 del 07/02/12)		Nel corso dei controlli ufficiali		ND	ND		SIAN

Campionamenti: vedi capitolo 1.2

Acque minerali naturali e di sorgente

Attività	RISCHIO	Frequenza annuale minima dei controlli		N° imprese attive al 01/01	N° controlli programmati	N° controlli effettuati al 31/12	Servizi coinvolti
		Controlli totali annuali	di cui Audit				
Impianti di imbottigliamento di acque minerali naturali e di sorgente	alto	100%	33%	0			
	medio	50%	33%	0			
	basso	33%	33%	6	2		SIAN

Campionamenti: vedi capitolo 1.2

Laboratori che eseguono analisi per le imprese alimentari

Attività	Frequenza annuale minima dei controlli	N° controlli programmati PAISA	N° controlli effettuati PAISA al 31/12	Servizi coinvolti
Laboratori esterni alle imprese alimentari/ mangimifici che eseguono analisi nell'ambito delle procedure di autocontrollo	33% (1 audit ogni 3 anni)	2		SIAN SVET A – B – C

Malattie trasmesse da alimenti

Nell'ASL CN1 è presente un gruppo di coordinamento aziendale MTA, trasversale alle strutture di Sicurezza Alimentare del Dipartimento, ed una equipe operativa MTA del SIAN per la gestione di tutte le attività correlate alle MTA. Le procedure aziendali di riferimento sono coerenti con gli indirizzi Regionali e viene assicurata una costante attenzione alla corretta alimentazione della specifica sezione del Sistema informativo Regionale secondo le tempistiche indicate.

Altre attività

Nell'anno 2026 proseguiranno le attività di controllo congiunto con l'UVAC Piemonte al fine di coordinare i controlli sulle merci introdotte da Paesi UE. I Servizi rimangono a disposizione degli Enti richiedenti per eventuali attività di controllo che si rendessero necessarie.

Sono previste le attività di docenza e tutoraggio con il Dipartimento di Scienze Veterinarie dell'Università di Torino sia nell'ambito dei corsi di laurea, sia per la Scuola di Specializzazione in Ispezione degli alimenti di Origine Animale.

Nel Dipartimento di Prevenzione è operativo il Punto di Contatto Locale allineato con gli standard europei, nazionali e Regionali previsti dal Sistema di Allarme rapido per alimenti e mangimi. La dinamica gestione dei flussi informativi consente lo scambio di informazioni con PdC Regionale e con PdCL di altre ASL e garantisce un elevato livello di protezione della salute.

Con l'evolversi della situazione epidemiologica della PSA sono state intraprese ed implementate le misure di controllo e prevenzione da applicarsi su tutto il territorio dell'ASL con particolare riguardo alle zone soggette a restrizione I e II.

Infine le attività integrate/vicarianti/congiunte tra le strutture di Sicurezza Alimentare, che rappresentano un punto di forza nell'organizzazione dei controlli ufficiali, sono state programmate come indicato nella tabella di seguito riportata.

**ASLNC1 SVET A / SVET B / SVET C / SIAN - PROGRAMMAZIONE ATTIVITÀ INTEGRATA
ANNO 2026**

Attività	Tipologia impresa	N.	SIAN	SVET B	SVET C	SVET A	Convocazioni / Vicarianti
AUDIT	Produzione Ingrosso	1	X	X			organizzazione a cura SVET B
		1	X	X			organizzazione a cura SVET B
ISPEZIONE	Produzione Ingrosso	1		X	X		organizzazione a cura SVET B
		1	X	X			organizzazione a cura SVET B
		1		X	X		organizzazione a cura SVET C
		1	X		X		organizzazione a cura SVET C
AUDIT / ISPEZIONE	Centro imballaggio uova (5 ispezioni + 4 audit)	9		X		X	organizzazione a cura SVET B
ISPEZIONE	Commercio all'ingrosso registrato (A3_0603)	6	N. 4 ATTIVITA' DI COMPETENZA SIAN	N. 1 ATTIVITA' DI COMPETENZA SVET B	N. 1 ATTIVITA' DI COMPETENZA SVET C		ciascuna struttura organizza la propria attività
		99	N. 85 ATTIVITA' DI COMPETENZA SIAN	N. 5 ATTIVITA' DI COMPETENZA SVET B	N. 9 ATTIVITA' DI COMPETENZA SVET C		ciascuna struttura organizza la propria attività
ISPEZIONE	Trasporto di alimenti e bevande conto terzi (A3_0609)	8	N. 0 ATTIVITA' DI COMPETENZA SIAN	N. 2 ATTIVITA' DI COMPETENZA SVET B	N. 6 ATTIVITA' DI COMPETENZA SVET C		ciascuna struttura organizza la propria attività
		12	N. 11 ATTIVITA' DI COMPETENZA SIAN	N. 0 ATTIVITA' DI COMPETENZA SVET B	N. 1 ATTIVITA' DI COMPETENZA SVET C		ciascuna struttura organizza la propria attività
<i>Commercio al dettaglio:</i>							
ISPEZIONE	macelleria/pescheria in esercizi di vicinato	92	X				attività vicariante SVET B su altre attività presenti
	macelleria/pescheria in media/grande struttura o in altre attività	4	X	X	X		4 attività integrate (SIAN/SVET B) organizzazione a cura SVET B
	sushi comer/ristorazione etnica	3					organizzazione a cura SVET B
ISPEZIONE	Macellazione prodotti della pesca presso azienda agricola	1		X		X	organizzazione a cura SVET B
		1		X		X	organizzazione a cura SVET B
ISPEZIONE	Macellazione avianicoli presso	1		X		X	organizzazione a cura SVET B
ISPEZIONE	Macellazione avianicoli presso azienda agricola - Agriturismo	1		X		X	organizzazione a cura SVET B
		1		X		X	organizzazione a cura SVET B
		1		X		X	organizzazione a cura SVET B
		1		X		X	organizzazione a cura SVET B
		1		X		X	organizzazione a cura SVET B
		1	X	X		X	organizzazione a cura SVET B
	Agriturismo	4	X	X			organizzazione a cura SIAN
ISPEZIONE	Ristorazione collettiva / scolastica	4	X	X			organizzazione a cura SIAN
ISPEZIONE	Aree mercatali	25	X	X	X		organizzazione a cura Gruppo aree mercatali
ISPEZIONE	Vendita diretta di miele da parte dell'apicoltore	72			X	X	organizzazione a cura SVET C
ISPEZIONE	Raccolta e lavorazione di prodotti dell'apario (inteso come centro di conferimento e non come produzione primaria) A3_0505	14	X	X	X		organizzazione a cura SVET C
ISPEZIONE	Produzione primaria/ aziende agricole	3	X		X		organizzazione a cura SIAN

Dipartimento di Prevenzione

Direttore: Dott. Mauro Negro

Telefono: 0172/699229-228-202

E-mail.: dip.prevenzione.aslcn1@legalmail.it

**PIANO AZIENDALE INTEGRATO DEI CONTROLLI DI SANITÀ
PUBBLICA VETERINARIA E DI SICUREZZA ALIMENTARE**

PAISA
anno 2026

Allegato 1 - SIAN

SETTORE OPERATIVO: REFERENZE ATTIVITA SPECIFICHE

S.C. Servizio Igiene Alimenti e Nutrizione

EQUIPES OPERATIVE TEMATICHE (E.O.T.)

**E.O.T. Gestione e monitoraggio,
flussi informativi, PAISA-PRISA**

Sergio Miaglia*
Tiziano Vecile, Alessandra Pautasso

E.O. T. Acque potabili e minerali

Ilaria Gorrasi*
Sergio Miaglia, Annalisa Lorenzato, Silvia Chionetti, Mario Baudino, Chiaffredo Drocco (*minerali*), Corrado Barbiero (*minerali*), Aurelio Ferro, Fulvio Mina (*minerali*), Paolo Clemente

**E.O. T. Allerte alimentari,
Valutazione del rischio (SIAN)**

Sergio Miaglia*
Ilaria Gorrasi**, Raffaella Nappi, Tiziano Vecile, Mario Baudino, Chiaffredo Drocco, Renato Garro

E.O. T. MTA (SIAN)

Daniela Timitilli*
Annalisa Lorenzato**, Ilaria Gorrasi, Marcello Caputo, Raffaella Nappi, Ornella Ambrogio, Daniela Giordano, Rosanna Brondino, Alessandra Russo

**E.O. T. Nutrizione e
Ristorazione collettiva**

Marcello Caputo*
Annalisa Lorenzato***, Daniela Timitilli, Maria E. Sacchi, Elide Boglio, Paola Rapalino, Angelica Renna, Daniela Giordano, Rosanna Brondino, Alessandra Russo, Marco Martini

E.O. T. Fitosanitari

Annalisa Lorenzato*
Raffella Nappi, Daniela Timitilli, Chiaffredo Drocco, Corrado Barbiero, Renato Garro, Enrico Salomone, Paolo Clemente, Angelica Renna

E.O. T. Micologi

Mario Baudino*
Chiaffredo Drocco, Silvia Chionetti, Fulvio Mina, Aurelio Ferro, Enrico Salomone

**E.O. T. SCIA, Tariffe e D. lgs. 32/21,
Ambiente e salute, Work Flow**

Ilaria Gorrasi*
Alessandra Pautasso***, Annalisa Lorenzato, Raffaella Nappi, Daniela Timitilli, Mario Baudino, Davide Giordano

E.O. T. Export-Traces

Sergio Miaglia*
Marcello Caputo, Ilaria Gorrasi, Daniela Timitilli, Annalisa Lorenzato, Raffaella Nappi

E.O.T. Campionamenti

Raffaella Nappi*
Chiaffredo Drocco****, Silvia Ambrogio, Renato
Garro, Silvia Chionetti, Ornella Ambrogio, Enrico
Salomone

**E.O.T. Gestione vigilanza, P.D., Sanzioni,
Procedure, Controllo documentale,
Agg. normativo**

Tiziano Vecile*
Mario Baudino, Chiaffredo Drocco, Silvia Ambrogio,
Angelica Renna, Sergio Miaglia

MOCA

Raffaella Nappi*
Tiziano Vecile, Renato Garro, Ilaria Gorrasi (*riciclati*)

(* Coordinatore/Coordinatrice) (** Coordinatore/Coordinatrice Sostituto) (***)Co Coordinatore/ Co Coordinatrice)
(**** Coordinatore/Coordinatrice Tecnico)

Dipartimento di Prevenzione

Direttore: Dott. Mauro Negro

Telefono: 0172/699229-228-202

E-mail.: dip.prevenzione.aslcn1@legalmail.it

**PIANO AZIENDALE INTEGRATO DEI CONTROLLI DI SANITÀ
PUBBLICA VETERINARIA E DI SICUREZZA ALIMENTARE**

PAISA
anno 2026

Allegato 2 – SVET A

S.C. Servizio Sanità Animale

Coordinamento Distretti	Dott. Claudio Caruso* Dott. Giovanni Allasia, Dott.ssa Cristina Biolatti, Dott. Paolo Bottero, Dott. Andrea Curti, Dott.ssa Valentina Vottero
Profilassi Bovine	Dott. Andrea Curti* Dott.ssa Irma Bovolo, Dott.ssa Antonia Comentale, Dott.ssa Barbara Costa, Dott. Marco Giaime, Dott. Dario Girello, Dott. Marco Miciletta, Dott.ssa Barbara Simoni, Dott.ssa Silvana Viara
Profilassi Ovi-caprine	Dott. Ivan Viglione* Dott.ssa Lilianna Ciprio Bros, Dott.ssa Chiara Mulasso, Dott.ssa Linda Olivero
Avicoli	Dott.ssa Cristina Biolatti* Dott. Giancarlo Barbero, Dott. Elio Boetti, Dott.ssa Irma Bovolo, Dott. Enrico Capello, Dott.ssa Martina Cesano, Dott.ssa Francesca Oberto, Dott.ssa Barbara Simoni, Dott.ssa Valentina Vottero
Suini	Dott. Paolo Bottero* Dott.ssa Sara Barresi, Dott. Alberto Bottasso, Dott. Simone Cabra, Dott. Massimiliano Cagnassi, Dott. Enrico Capello, Dott.ssa Dorella Giraud, Dott.ssa Linda Olivero, Dott.ssa Silvia Origlia, Dott. Bruno Parizia, Dott. Claudio Caruso
Animali d'affezione	Dott. Fabrizio Milla* Dott. Corrado Aimar, Dott.ssa Cristina Biolatti, Dott. Luca Bisio, Dott.ssa Maria Cristina Calà, Dott. Maurizio Cavallo, Dott.ssa Martina Cesano, Dott.ssa Lillianna Ciprio Bros, Dott. Claudio Enrici, Dott.ssa Chiara Mulasso, Dott. Ivan Viglione
Itticoltura	Dott. Luca Gindro* Dott. Elio Boetti, Dott. Enrico Capello, Dott. Claudio Enrici, Dott.ssa Silvana Viara, Dott.ssa Cinzia Rutigliano
Elicoltura	Dott.ssa Antonella Ellena

**Anagrafi zootecniche, sistemi informativi,
modulistica e diritti veterinari**

Dott.ssa Valentina Vottero*
Dott.ssa Sara Barresi, Dott.ssa Cristina Biolatti,
Dott.ssa Linda Olivero, Dott.ssa Francesca
Oberto, Dott. Emanuele Peirone, Dott.ssa
Stefania Zicarelli

Selvatici

Dott. Andrea Avagnina*
Dott. Dimitris Countouris, Dott.ssa Antonella
Ellena

Api

Dott.ssa Manuela Degioanni*
Dott.ssa Cristina Biolatti, Dott. Massimo
Fenoglio, Dott.ssa Elisa Fissore, Dott.ssa Chiara
Mulasso, Dott.ssa Valeria Rossi, Dott.ssa Cinzia
Rutigliano

Alpoggi

Dott.ssa Antonella Ellena*
Dott.ssa Antonia Comentale, Dott. Marco
Giaime, Dott. Giampiero Oggero, Dott. Emanuele
Peirone

Trasporti

Dott. Davide Beccaria*
Dott. Giovanni Allasia, Dott. Maurizio Testa,
Dott.ssa Stefania Zicarelli, Dott. Massimiliano
Cagnassi

Import-Export

Dott. Davide Beccaria*
Dott.ssa Sara Barresi, Dott. Andrea Curti, Dott.
Gherardo Antonio Mario Dino, Dott. Marco
Giaime, Dott. Maurizio Testa, Dott.ssa Linda
Olivero, Dott.ssa Valentina Veneziani, Dott.ssa
Stefania Zicarelli

Stalle di transito – Centri di Raccolta

Dott.ssa Linda Olivero*
Dott.ssa Cinzia Alesso, Dott. Simone Cabra,
TPALL Pier Antonio Demarchi, Dott. Gherardo
Antonio Mario Dino, Dott. Giampiero Oggero,
Dott.ssa Lilianna Ciprio Bros, TPALL Giuseppe
Rosso, Dott.ssa Valentina Vottero

Analisi e laboratori

Dott.ssa Maria Elena Careddu
Dott.ssa Chiara Mulasso

(* Coordinatore/Coordinatrice)

Dipartimento di Prevenzione

Direttore: Dott. Mauro Negro

Telefono: 0172/699229-228-202

E-mail.: dip.prevenzione.aslcn1@legalmail.it

**PIANO AZIENDALE INTEGRATO DEI CONTROLLI DI SANITÀ
PUBBLICA VETERINARIA E DI SICUREZZA ALIMENTARE**

PAISA
anno 2026

Allegato 3 – SVET B

SETTORE OPERATIVO: REFERENZE ATTIVITÀ SPECIFICHE

S.C. Igiene degli Alimenti di Origine Animale

Carni ungulati domestici bovino/equino	Dott. Stefano Barisone* Dott.ssa Erika Anesa, Dott.ssa Giulia Fantone, Dott. Paolo Sciandra, Dott.ssa Stefania Varsalona, Dott. Oliviero Giannoni
Carni ungulati domestici suino	Dott. Franco Gambino* Dott.ssa Silvia Morando, Dott. Fabio Giaccone, Dott. Michele Apicella
Carni ungulati domestici ovino/caprino	Dott.ssa Federica Bordese* Dott. Mauro Falco, Dott. Alessandro Quiese
Carni bianche avicoli e lagomorfi	Dott. Alfio Cucchietti* Dott. Federica Bellino, Dott. Mauro Falco, Dott. Michele Obertino, Dott. Alessandro Quiese
Selvaggina allevata e cacciata	Dott.ssa Erika Anesa* Dott. Fabio Giaccone
Benessere animale	Dott. Andrea Badino* Dott.ssa Monica Giberti, Dott. Stefano Barisone, Dott.ssa Federica Bordese
Sottoprodotti origine animale	Dott.ssa Monica Giberti* Dott. Andrea Badino, Dott. Paolo Sciandra, Dott.ssa Silvia Morando
Prodotti della pesca	Dott. Barisone Stefano* Dott.ssa Elisabetta Mangia, Dott. Daniele Giacomo Costamagna
Lavorazione e trasformazione	Dott.ssa Federica Bellino* Dott.ssa Noemi Garnerone, Dott. Oliviero Giannoni, Dott. Alfio Cucchietti
Import - Export	Dott. Fabrizio Rinaldi* Dott. Fabio Giaccone
Commercializzazione Distribuzione al dettaglio	Dott.ssa Cristina Candela* Dott.ssa Federica Bellino, Dott. Oliviero Giannoni, Dott.ssa Maria Carla Altana, Tpoll Marco Russino, Tpoll Piera Rosso, Tpoll Giovanni Capellino

Aree mercatali	Dott. Daniele Giacomo Costamagna* Dott.ssa Noemi Garnerone, Dott.ssa Valeria Raviolo, Tpoll Giovanni Capellino
Elicoltura	Dott.ssa Erika Anesa
Microimpresa	Dott.ssa Bruna Borello* Dott. Mauro Cravero, Dott.ssa Valeria Raviolo
Miele e prodotti dell'alveare	Dott.ssa Maria Carla Altana
Uova e ovoprodotti	Dott.ssa Tatiana Mondino* Dott. Alfio Cucchietti, Dott.ssa Elisabetta Mangia
Campionamenti PNR (macello)	Dott. Gabriele Costadura* Dott.ssa Stefania Varsalona
Allerta	Dott.ssa Erika Anesa* Dott.ssa Giulia Fantone
MTA	Dott.ssa Valeria Raviolo* Dott.ssa Erika Anesa
Laboratorio Analisi	Dott. Gabriele Costadura* Dott.ssa Tatiana Mondino
Novel food	Dott. Alessandro Quiese
Tirocinio abilitante	Dott.ssa Federica Bellino
Equipe ispettiva	Dott.ssa Sara Agnelli Dott. Michele Apicella Dott. Fabio Borsarelli Dott. Nicola Cornaglia Dott. Alberto Enrici Dott. Danilo Gallo Dott.ssa Enrica Michelis Dott. Emanuele Pividori Dott. Marco Verra Dott.ssa Margherita Vicario
Tecnici della Prevenzione Ambiente e Luoghi di Lavoro	Tpoll Marco Russino* Tpoll Giovanni Capellino Tpoll Alessandro Lauri Tpoll Piera Rosso

(* Coordinatore/Coordinatrice)

Dipartimento di Prevenzione

Direttore: Dott. Mauro Negro

Telefono: 0172/699229-228-202

E-mail.: dip.prevenzione.aslcn1@legalmail.it

**PIANO AZIENDALE INTEGRATO DEI CONTROLLI DI SANITÀ
PUBBLICA VETERINARIA E DI SICUREZZA ALIMENTARE**

PAISA
anno 2026

Allegato 4 – SVET C

SETTORE OPERATIVO: REFERENZE ATTIVITÀ SPECIFICHE

S.C Igiene degli Allevamenti e delle Produzioni Zootecniche

Alimentazione e Pnaa	Dott. Angelo Millone* Dott.ssa Rosella Bocca - referente Petfood, Dott. Alberto Occeili, Dott. Sergio Grasso, Dott.ssa Gabriella Vaschetti
Riproduzione	Dott. Andrea Dadone* Dott.ssa Simonetta Riva, Dott. Angelo Millone, Dott.ssa Manuela Menchini, Dott.ssa Maria Perotti
Farmacosorveglianza	Dott. Alberto Occeili* Dott. Dario Lucco Borlera, Dott. Mauro Francesconi, Dott.ssa Silvia Giraudò, Dott.ssa Manuela Menchini, Dott.ssa Fiorella Rosa Dott.ssa Laura Mattalia (programmazione)
Filiera Lattiero-casearia	Dott. Dario Gentile* Dott. Giuseppe Platti, Dott. Stefano Prono, Dott.ssa Fiorella Rosa, Dott.ssa Silvia Giraudò, Dott.ssa Francesca Dogliani, Dott.ssa Francesca Malusà
Benessere animali produttori alimenti	Dott. Andrea Dadone* Dott. Mauro Francesconi, Dott. Angelo Millone, Dott. Stefano Prono, Dott.ssa Marina Barberis, Dott.ssa Manuela Menchini Dott.ssa Laura Mattalia (programmazione)
Benessere animale trasporto	Dott. Mauro Francesconi* Dott.ssa Silvia Giraudò, Dott. Sergio Grasso, Dott. Andrea Dadone, Dott. Stefano Prono
PNR	Dott. Stefano Prono* Dott.ssa Laura Mattalia, Dott. Alberto Occeili, Dott. Dario Lucco Borlera, Dott. Mauro Francesconi, Dott.ssa Manuela Menchini
Sottoprodotti O.A.	Dott. Sergio Grasso* Dott.ssa Sabrina Amico, Dott.ssa Rosella Bocca, Dott. Angelo Millone, Dott. Andrea Dadone
Produzione miele	Dott.ssa Fiorella Rosa* Dott.ssa Francesca Malusà
Programmazione –rendicontazione attività della Struttura	Dott.ssa Laura Mattalia* Dott. Dario Gentile, Dott. Andrea Dadone, Dott. Sergio Grasso, Dott. Stefano Prono, Dott. Dario Dutto, Dott.ssa Gabriella Vaschetti

Interventi assistiti con animali

Dott.ssa Silvia Giraudo
Dott.ssa Marina Barberis

**Tecnici della Prevenzione Ambienti e
Luoghi di Lavoro**

Tpall Pierluigi Beraudo
Tpall Giovanna Canavesio
Tpall Silvia Ponso
Tpall Carlo Rocca
Tpall Roberto Rollino
Tpall Silvio Sampò

Assistente Tecnico

Claudio Panuele

(*Coordinatore/Coordinatrice)

Dipartimento di Prevenzione

Direttore: Dott. Mauro Negro

Telefono: 0172/699229-228-202

E-mail.: dip.prevenzione.aslcn1@legalmail.it

**PIANO AZIENDALE INTEGRATO DEI CONTROLLI DI SANITÀ
PUBBLICA VETERINARIA E DI SICUREZZA ALIMENTARE**

PAISA
anno 2026

Allegato 5 - PMPPV

SETTORE OPERATIVO: REFERENZE ATTIVITA SPECIFICHE

Il PMPPV della ASL CN1, inquadrato nell'Atto Aziendale come Struttura Complessa Sovra zonale afferente al Dipartimento di Prevenzione, opera su tutto il territorio della Provincia di Cuneo e svolge la propria attività con tutte le aree funzionali (A; B; C) dei Servizi Veterinari del quadrante.

In caso di necessità, sulla base della disponibilità di mezzi e di personale, interviene anche al di fuori del territorio di ordinaria competenza

S.C. PMPPV

Coordinatore dei Tecnici: Nallino Costanzo

Emergenze epidemiche	Ghibaudo Luca* Bottero Bruno
Emergenze non epidemiche	Macagno Piero* Paschiero Marco
Reperibilità	Paschiero Marco* Folco Ivano
Telenarcosi	Nallino Costanzo* Macagno Piero, Folco Ivano
Automezzi	Ghibaudo Luca* Macagno Diego
Magazzino	Manta Davide
Trasporti	Paschiero Marco
Campioni Latte	Nallino Costanzo* Ferrerri Giuseppe
Scrapie	Bottero Bruno* Ghibaudo Luca

(* Coordinatore/Coordinatrice)