

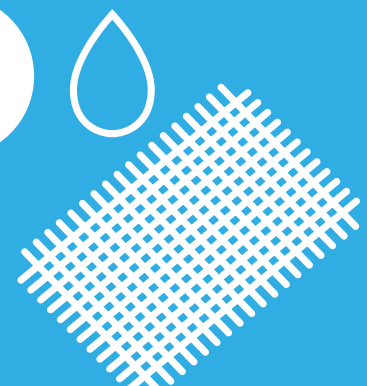
# IN CASO DI INCI...DENTE

1



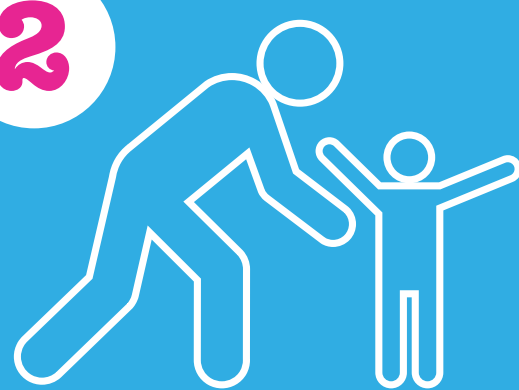
**Mantieni la calma**

3



**Lava la zona interessata utilizzando garze bagnate con acqua**

2



**Tranquillizza il bambino per ottenere la sua collaborazione**

4



**Controlla il sanguinamento esercitando una lieve pressione sulla zona interessata con garza o fazzoletti bagnati e applica sul viso, in corrispondenza della zona colpita, una borsa di ghiaccio**



**Se la dentatura è decidua o da latte:**

**Se la dentatura è permanente:**

**F**ai un risciacquo con collutorio o acqua tiepida

**S**e il trauma ha provocato la frattura del dente, cerca il frammento, conservalo in un po' di latte o saliva o soluzione fisiologica (quella usata per le lenti a contatto o per i lavaggi nasali)

**S**e il trauma ha provocato la perdita del dente, cercalo, non pulirlo e non metterlo sotto l'acqua, tienilo dalla parte della corona (parte bianca) e conservalo in un po' di latte o saliva o soluzione fisiologica

**C**ontatta al più presto e recati, entro un'ora dall'accaduto in un ambulatorio odontoiatrico

**R**icordati che è fondamentale seguire le indicazioni del dentista e mantenere, negli anni successivi al trauma, un controllo costante

**Comunque:**

Anche per i casi che sembrano banali, è assolutamente necessario consultare il dentista

**C**ontatta al più presto il tuo dentista e recati, entro un'ora dall'accaduto in un ambulatorio odontoiatrico

**iDenti KIT**

Il presente opuscolo, redatto a cura di Specialisti ambulatoriali di **Branca Odontoiatria Pediatrica ASL CN1** (d.s.s. Michela Manfredi) e del **Servizio di Promozione della Salute ASL CN1**, deriva da un riadattamento dell'opuscolo dei genitori prodotto e diffuso nell'ambito del progetto interministeriale "Identikit" (2012)

guadagnare salute  
rendere facili le scelte salutari