



# Workplace Health Promotion: LAVORARE GUADAGNANDO SALUTE PP3 LUOGHI DI LAVORO CHE PROMUOVONO SALUTE

Denise Sorasio e Daniela Macagno – S.Pre.S.A.L ASL CN1



## I dieci programmi predefiniti del Piano Regionale di Prevenzione

- 1— Scuole che promuovono salute
- 2— Comunità attive
- 3— Luoghi di lavoro che promuovono salute
- 4— Dipendenze
- 5— Sicurezza negli ambienti di vita
- 6— Lavoro e salute. Piano mirato di prevenzione
- 7— Prevenzione in edilizia e in agricoltura
- 8— Prevenzione del rischio cancerogeno professionale, delle patologie professionali dell'apparato muscolo scheletrico e del rischio stress correlato al lavoro
- 9— Ambiente, clima e salute
- 10— Misure per il contrasto dell'Antimicrobico-Resistenza

## I sei programmi liberi del Piano Regionale di Prevenzione

- 11— Primi 1000 giorni
- 12— Setting sanitario: la promozione della salute nella cronicità
- 13— Alimenti e salute
- 14— Prevenzione delle malattie infettive
- 15— Screening oncologici
- 16— Governance del PRP 2020-2025

# Promozione della salute nei luoghi di lavoro



Piano Nazionale e Regionale della Prevenzione  
Programma Predefinito (PP) 3

“**Luoghi di Lavoro che promuovono salute**”



## Adotta il modello WHP: Workplace Health Promotion



Riconosciuto dall' OMS come pratica efficace per prevenire le malattie  
cronico degenerative e promuovere l'invecchiamento in buona salute

- Prevenzione dei fattori di rischio comportamentali
- Cambiamenti organizzativi che incentivino l'adozione di stili di vita salutari

E' il risultato di sforzi congiunti delle aziende e dei lavoratori volti a  
migliorare la salute e il benessere **nei luoghi di lavoro**

Il concetto di salute in ambito lavorativo si amplia...



## PERCHE' PROMUOVERE SALUTE NEI LUOGHI DI LAVORO?

- **Luogo di lavoro come setting privilegiato**
- **Analisi del Burden of Disease**

- Il **LUOGO DI LAVORO** è il **SETTING PRIVILEGIATO** in quanto:
  - le persone vi trascorrono la maggior parte della loro giornata
  - possono essere più facilmente raggiunte e coinvolte

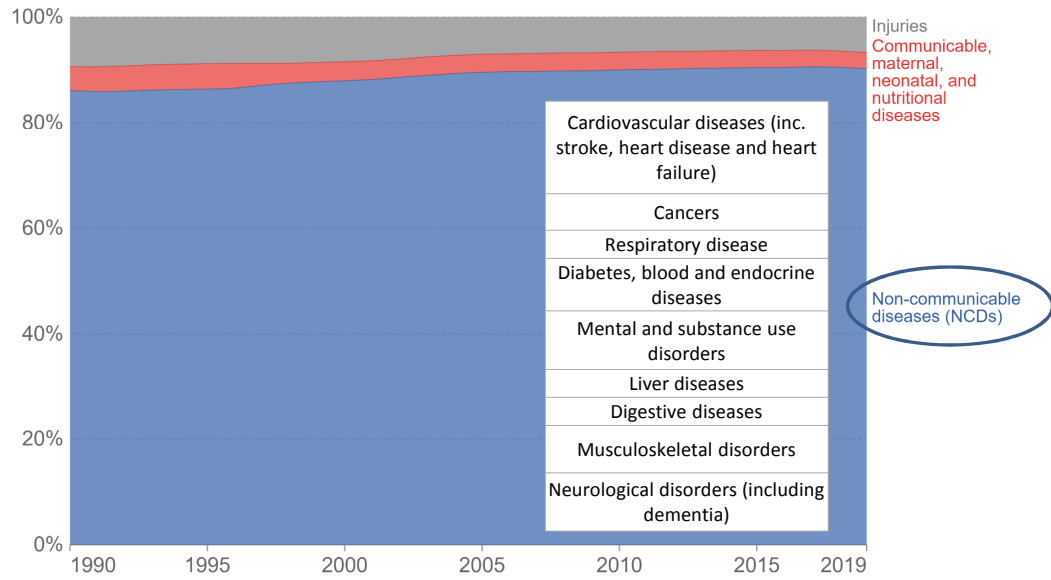
Inoltre ha ripercussioni favorevoli anche sui familiari, amici e sul contesto sociale



## Total disease burden by cause, Italy, 1990 to 2019

Our World in Data

Total disease burden measured as Disability-Adjusted Life Years (DALYs) per year. DALYs measure the total burden of disease – both from years of life lost due to premature death and years lived with a disability. One DALY equals one lost year of healthy life.



Source: IHME, Global Burden of Disease (2019)

OurWorldInData.org/burden-of-disease • CC BY

### Comportamenti modificabili



Inattività fisica

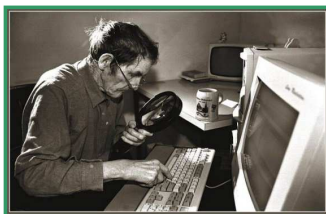


Abuso di alcool e altre dipendenze

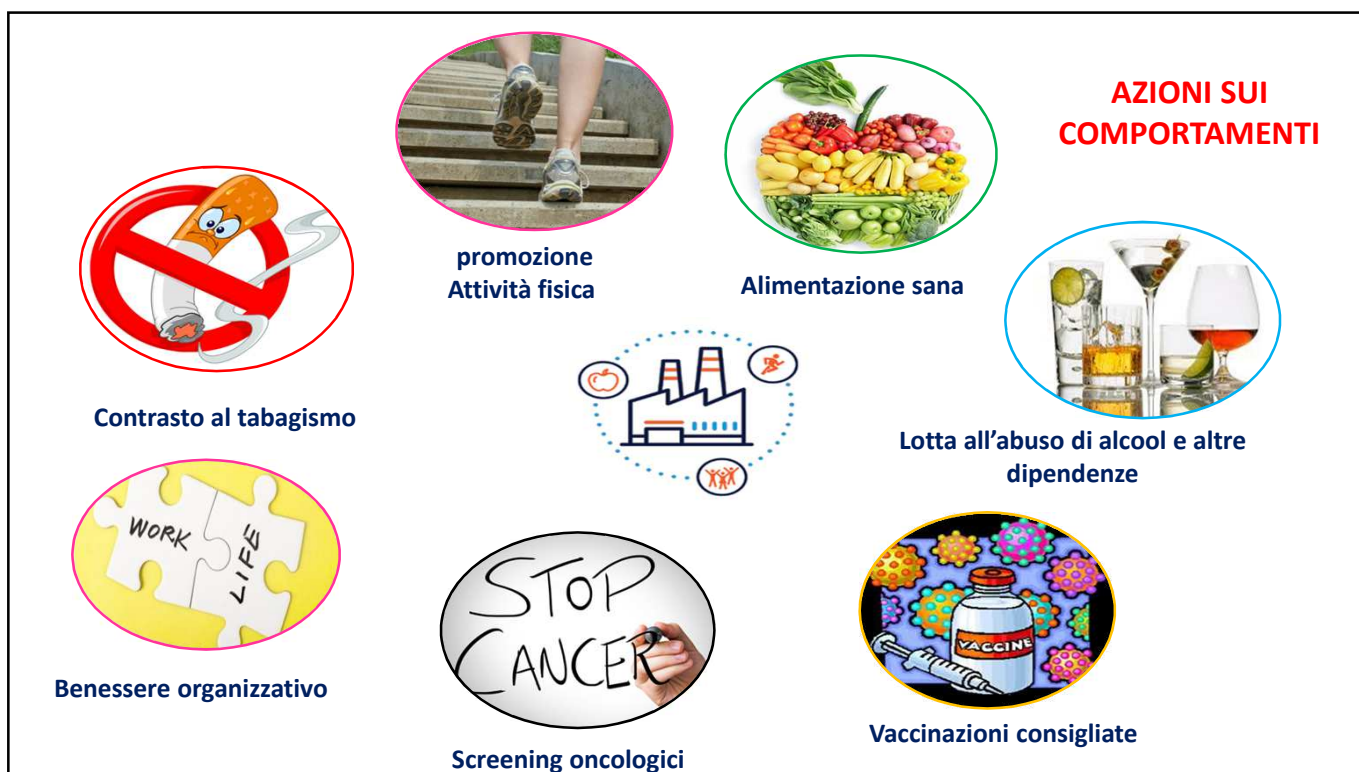
Alimentazione non sana



Consumo di tabacco



Contesto sociale, economico e culturale



## RETE WHP PIEMONTE (WHP: Workplace Health Promotion )



Attivazione di una rete di luoghi di lavoro che promuovono salute.

**Coordinata a livello Regionale e locale dai referenti del PP3 e con il supporto di Enti, Associazioni di Categoria dei Datori di Lavoro, OOSS, ecc.** per favorire l'adesione e l'attivazione degli interventi da parte delle aziende pubbliche e private piemontesi



## PROPOSTA MODELLO DI RETE WHP PIEMONTE



### OBIETTIVI E AZIONI

**Migliorare lo stato di salute e di benessere dei lavoratori** rendendo i luoghi di lavoro favorevoli all'adozione di uno stile di vita salutare, incoraggiando azioni e cambiamenti organizzativi e comportamentali **attraverso l'attuazione di interventi riconosciuti come buone pratiche.**



## PROPOSTA MODELLO DI RETE WHP PIEMONTE



### STRUMENTI E RISORSE

- **GRUPPO REGIONALE** per la gestione della rete WHP (composto dalla Comunità di Pratica Regionale ed eventuali altri partecipanti da definire)
- **GRUPPO DI LAVORO ASL** per la gestione della Rete WHP Piemonte a livello locale
- **PIATTAFORMA INFORMATICA** per gestire le varie attività della Rete
- un **SITO TEMATICO o una pagina web** per la comunicazione e la diffusione delle attività, degli strumenti e delle buone pratiche;
- **RISORSE ECONOMICHE** per l'avvio e la gestione delle attività della Rete
- **ALLEANZE con Enti** quali per es. INAIL, **Associazioni datoriali, Organizzazioni sindacali, Organismi paritetici, territorio, ecc.** al fine di favorire e supportare la partecipazione delle imprese e lo sviluppo della rete
- **IMPRESSE PIEMONTESI** (soggetti aziendali della prevenzione: datori di lavoro, RSPP, ASPP, RLS, MC) che intraprendono un percorso di realizzazione di buone pratiche nella promozione della salute, integrandole nell'ambito della propria politica e organizzazione aziendale, e che condividono le esperienze e i materiali prodotti.





PROPOSTA  
MODELLO DI RETE WHP PIEMONTE



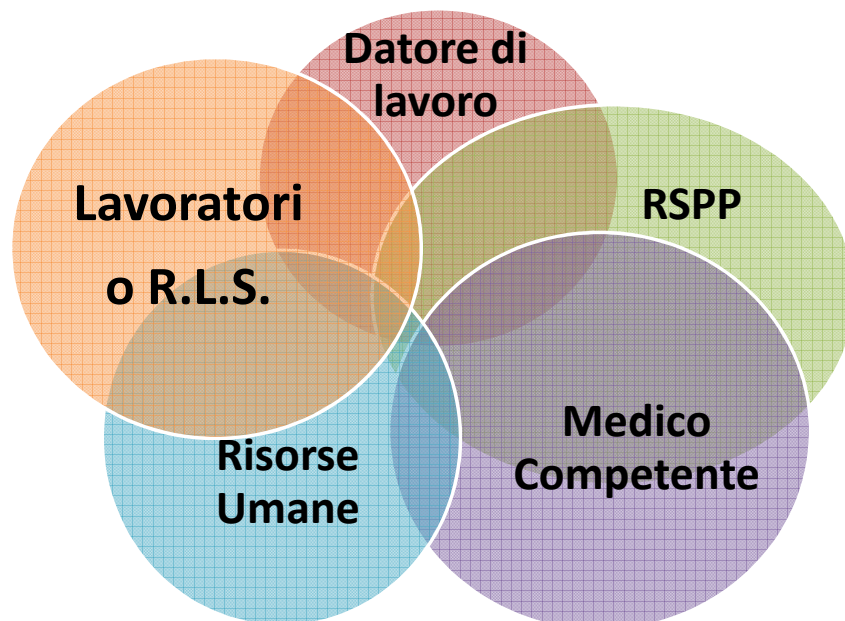
## BUONE PRATICHE

Per ogni area sono proposte buone pratiche, con una differenziazione sulla **base delle dimensioni aziendali**:

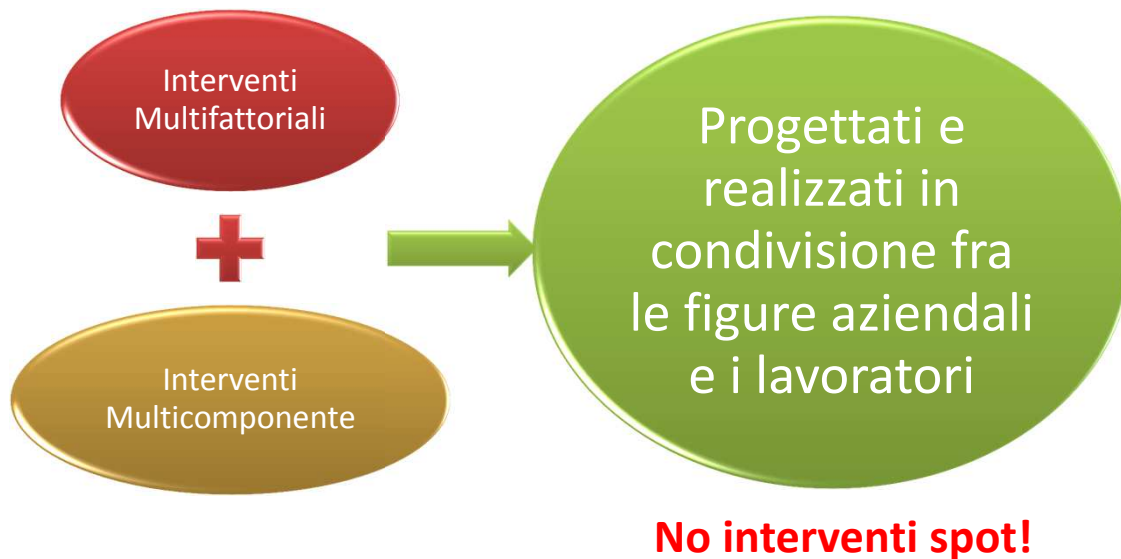
1. promozione di un'alimentazione salutare
2. promozione dell'attività fisica, del benessere osteoarticolare e posturale
3. contrasto al fumo di tabacco
4. contrasto ai comportamenti addictivi (riduzione del consumo di alcool, contrasto alle dipendenze)
5. mobilità sostenibile e sicurezza stradale
6. promozione del benessere personale e sociale

N.B. sono stati inseriti alcuni temi di particolare interesse per il sistema sanitario: **benessere osteoarticolare e posturale, adesione agli screening oncologici previsti dal SSN, promozione delle vaccinazioni raccomandate.** Le **attività** che le imprese possono realizzare saranno descritte in un **Catalogo Regionale**, che le differenzierà sulla base delle dimensioni delle aziende.

## Le figure aziendali della WHP



## .Efficacia della WHP



Un progetto di promozione della salute si considera **MULTIFATTORIALE ...**

quando adotta una strategia di obiettivi e azioni centrati su più fattori protettivi (attività fisica, alimentazione sana, benessere organizzativo, ecc.) e/o di rischio (sedentarietà, disturbi di salute mentale, comportamenti additivi, ecc.).

Un progetto di promozione della salute si considera **MULTICOMPONENTE...**

quando attua più strategie d'azione (informative, formative, organizzative, ecc.) rivolte a differenti destinatari (singoli individui, gruppi, organizzazioni, comunità locale), secondo un approccio socio-ecologico.



## Vantaggi per i lavoratori

Miglioramento della salute in generale

Miglioramento del livello di soddisfazione personale

Miglioramento dell'aspettativa di vita in buona salute

Il lavoratore diventa moltiplicatore di stili di vita sani anche in famiglia e nel contesto sociale frequentato

## Vantaggi per l'azienda

Riduzione delle malattie nei lavoratori

Miglioramento delle performance individuali

Crescita del senso di appartenenza

Aumento della produttività

Riduzione assenze per malattia

Sconti assicurativi da parte dell'INAIL (OT 23)

## RIDUZIONE TARIFFA INAIL

**La realizzazione di attività di promozione della salute è contemplata dall'INAIL per la richiesta di riduzione del premio tariffario annuale**

L'adesione alle Buone Prassi può contribuire al raggiungimento dei 100 punti necessari per ottenere lo sconto denominato "**oscillazione per prevenzione**" (OT/23), con il quale l'INAIL premia le imprese operative che, da almeno un biennio, eseguono interventi per il miglioramento delle condizioni di sicurezza e di igiene nei luoghi di lavoro, in aggiunta a quelli minimi previsti dalla normativa in materia (D.Lgs. 81/2008 e s.m.i.).

## Esempi di interventi considerati dall'INAIL

- **Screening** di valutazione del **rischio cardiovascolare e/o oncologico** in relazione allo stile di vita
- Prestazioni specialistiche e diagnostico-terapeutiche finalizzate alla prevenzione primaria e secondaria;
- attività di **informazione ed educazione sanitaria sui corretti stili di vita** oppure **informazioni** utili per eseguire **corretti esercizi fisici**;
- **consulenza dietologica individuale e per gruppi**
- **Interventi per la prevenzione dell'uso di sostanze o abuso di alcol**
- **Interventi per la prevenzione dei disturbi muscoloscheletrici**
- Corsi di **guida sicura** per lavoratori che utilizzano autovetture

# PROGETTI E LINEE DI INTERVENTO:

Realizzabili e diversificati nelle piccole, medie e grandi aziende

## 2 LIVELLI DI INTERVENTO DI PROMOZIONE DELLA SALUTE NEI LUOGHI DI LAVORO



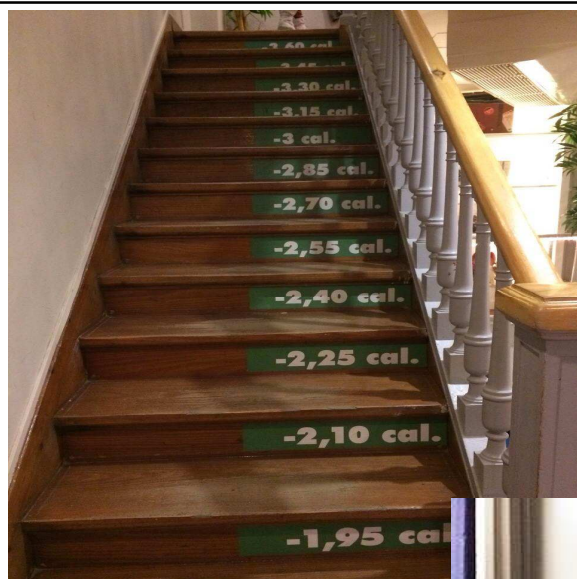
### 1° LIVELLO

- Caratterizzato da azioni di tipo individuale e collettivo di semplice realizzazione:
- **es. bacheca della salute**



### 2° LIVELLO

- Caratterizzato da azioni di tipo individuale e collettivo più complesse
- **es: strategie aziendali**



Fa le scale e brucia 5 calorie



### Esempi di buone pratiche: Cartellonistica e formazione

LE SCALE FANNO BENE AL CUORE



Burn Calories,  
Not Electricity



**Take the stairs!**

Skip the elevator and escalator. Walking up stairs just 2 minutes per day helps prevent weight gain. And it helps the environment by saving electricity!

This graphic inspired by nsl.gov © 2012 HealthFitnessExperts.com



# Esempi di buone pratiche sull'alimentazione

Tovagliette con messaggi :



Codice Colore per l'abbinamento dei piatti

Più porzioni di frutta e verdura

## Esiste un modo per....



....scopri come

PREVENZIONE PIEMONTE

Conosci la WHP?

## Workplace Health Promotion

**Che cos'è**  
La Promozione della Salute nei Luoghi di Lavoro è una strategia preventiva che ha lo scopo di migliorare la salute ed il benessere delle persone nel contesto lavorativo

**In che modo**  
Interventi che incentivano l'attività fisica, offrono opportunità per smettere di fumare o per ridurre il consumo dannoso di alcol, promuovono un'alimentazione corretta, attuano misure per migliorare il benessere sul lavoro e oltre il lavoro

**Benefici**  
Consentire alle persone di esercitare un maggiore controllo sulla propria salute e di migliorarla

**Benefici per l'Azienda**  
Accrescere la produttività e di fedeltà all'azienda  
Migliorare la salute  
Ritorni economici e di immagine

ASL CN2 Dipartimento di Prevenzione S.Pre.S.A.L. Via Vida 10 - Alba spresal@aslcn2.it 0173/316604

ASL CN1 Dipartimento di Prevenzione S.Pre.S.A.L. Via del Follone 4 - Saluzzo spresal@aslcn1.it 0175/215615

REGIONE PIEMONTE